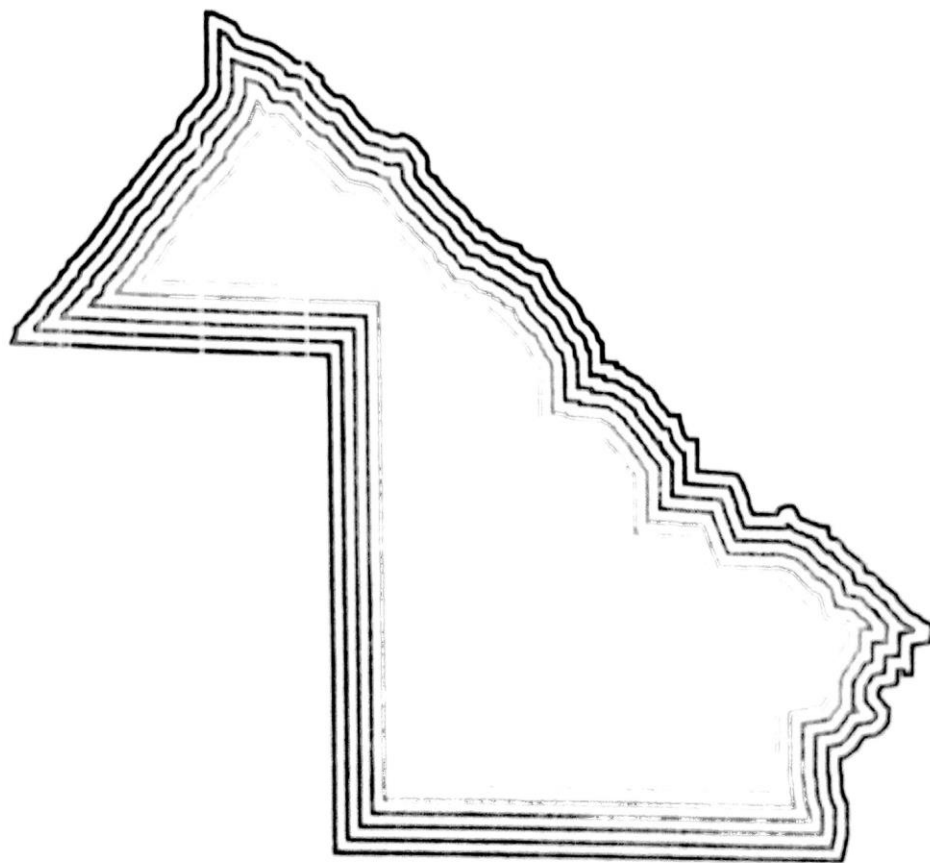




REPÚBLICA ARGENTINA
PROVINCIA DEL CHACO
MINISTERIO DE COORDINACIÓN DE GABINETE
SECRETARÍA DE PLANIFICACIÓN
Y EVALUACIÓN DE RESULTADOS
DIRECCIÓN DE ESTADÍSTICA Y CENSOS



EL CHACO EN CIFRAS 2003

INDICE

ESTADISTICA DEMOGRAFICA	5
Nacimientos vivos registrados, clasificados por mes según departamento de residencia – Prov. del Chaco – Año 2003	6
Nacimientos totales, clasificados por años según departamento de residencia– Prov. del Chaco – Período 1998 - 2003	7
Defunciones generales, clasificadas por mes según departamento de residencia – Prov. del Chaco – Año 2003	8
Defunciones totales, clasificadas por años según departamento de residencia– Prov. del Chaco – Período 1998 - 2003	9
Matrimonios registrados, clasificados por mes según departamento de Inscripción - Prov. del Chaco -Año 2003	10
Matrimonios totales, clasificados por años según departamento de Inscripción - Prov. del Chaco - Período 1998 - 2003	11
Población de la Provincia del Chaco, clasificada por departamento - Período 1991 - 2001	12
Tasas de hechos vitales en la Provincia del Chaco - Años 1992 - 2003	13
ESTADISTICA EDUCATIVA	14
Alumnos matriculados en nivel primario/EGB en establecimientos del Sector Público y Privado . Onda 2003 por grados/años y dependencias según departamentos - Provincia del Chaco -	15
Alumnos matriculados en el Nivel Medio/Polimodal. Onda 2003 por dependencias y tipo de enseñanza según departamentos - Provincia del Chaco -	17
Educación adultos nivel primario. Onda 2003, total de alumnos por sector, segun departamentos - Provincia del Chaco -	18
Educación adultos nivel Medio. Onda 2003, total de alumnos por sector, segun depts. - Provincia del Chaco -	19
Educación especial. Onda 2003 total de alumnos por sector, según departamentos - Provincia del Chaco -	20
Personal docente Nivel Primario, segun departamentos- Año 2003.....	21
Unidades Educativas, según departamentos - Año 2003.....	22
ESTADISTICA SOCIAL	23
Promedios anuales del Indice de Precios al Consumidor en la ciudad de Resistencia (*), por capítulos según años - Período 1983 - 2003	24
Indice de Precios al Consumidor en la ciudad de Resistencia (*)- Números índices por capítulos y grupos - Año 2003	25
Comparaciones entre los índices de precios de Capital Federal y Resistencia (Nivel General), Período 1983 - 2003	27
Precios medios anuales de importantes bienes y servicios en la ciudad de Resistencia - Período 1999 - 2003	28
Precios medios mensuales de importantes bienes y servicios en la ciudad de Resistencia - Año 2003	30
Indice Autoponderado en la ciudad de Resistencia por meses - Período 1993 - 2003	32
Tasa de desocupación, subocupación y actividad en la ciudad de Resistencia, según años y número de onda - Período 1993 - 2003	33
Tasas de desocupación en varios aglomerados, clasificados según años y número de onda - Período 1996 - 2003	34
(*) Corresponde al ex- Costo de Vida.	
ESTADISTICA AGRICOLA	35
Superficie sembrada, cosechada y producción de importantes cultivos en la Provincia del Chaco, clasificados por campañas 2000/01 - 2001/02 - 2002/03	36
Areas sembradas y cosechadas de algodón en la Provincia del Chaco, promedios móviles y de los últimos 10 años - Campañas 1993/94 - 2002/03	37
Producción de algodón en bruto en la Provincia del Chaco, Promedios móviles y de los últimos 10 años - Campañas 1993/94 - 2002/03	38
Indice de precios de productos agropecuarios básicos chaqueños (Base 1989=100), Números índice y variaciones mensuales - 1998 - 2003	39
ESTADISTICA FORESTAL	40
Producción maderera de la Provincia del Chaco,clasificadas por años según productos principales.Período 1999/2003....	41
Producción maderera de la Provincia del Chaco,clasificadas por productos principales - Período 1994/2003	42
Producción maderera de la Provincia del Chaco, promedios móviles y de los últimos 10 años - Período 1994/2003.....	43
Entrada mensual de madera tácnica en fábricas - Provincia del Chaco - Período 1998 -2003	44
Entrada de madera tácnica en fábricas de la Provincia del Chaco, promedios móviles y de los últimos 10 años , - Período 1994 - 2003	45
Plan Provincial de Expansión Forestal-Cantidad de Hectáreas ejecutadas s/destino, año 2003.....	46
Producción maderera de la Provincia del Chaco, clasificada por departamentos s/prods.principales.....	47
ESTADISTICA GANADERA	48
Vacunación antiaftosa de ganado bovino, clasificada por campañas según departamentos - Provincia del Chaco - 2001/2003	49
Faenamiento de ganado bovino para consumo en la Provincia del Chaco, clasificado según localidades	

Cantidad de cabezas y rendimiento en carne limpia en mataderos municipales y particulares - Año 2002.....	50
Cantidad de cabezas de ganado bovino faenada en mataderos municipales y particulares, clasificado según categoría de ganado - Provincia del Chaco - Período 1993 - 2002	51
Existencias de ganado bovino - Año 2002	52
ESTADISTICA INDUSTRIAL	53
Producción de extracto de quebracho clasificado por años según meses - Provincia del Chaco - Años 1998 -2003	54
Producción de tanino en la Provincia del Chaco, promedios móviles y de los últimos 10 años - Período 1994-2003	55
Producción de fibra y semilla de algodón y rendimiento de fibra, en la Provincia del Chaco - Campañas 1993/94 - 2002/03	56
ESTADISTICA COMERCIAL	57
Algodón en bruto recibido en desmotadoras clasificados por tipos de vías de comercialización, Provincia del Chaco - Campañas 1990/91 - 2002/03	58
Entradas de algodón en bruto en desmotadoras, clasificadas por tipo de desmotadora y campañas según meses - Campaña 2002/03	59
Cotización de productos primarios - Precios promedios anuales de venta de primera comercialización de productos forestales en la Provincia del Chaco - 2000 - 2003	60
Precio mensual promedio del kilo vivo de carne pagado por COOP Vilelas a productores chaqueños - 2001 - 2003	61
Precio promedio mensual de algodón en bruto acopiado por particulares, en la Provincia del Chaco según meses a precios corrientes - Período 1996 - 2003	62
Precio promedio anual de algodón en bruto por Tn a precios corrientes y constantes - Período 1994 - 2003	63
ESTADISTICA FINANCIERA	64
Recaudaciones de los principales Organismos de la Provincia del Chaco clasificadas por reparticiones recaudadoras según meses - A precios corrientes - Año 2003	65
Recaudaciones de los principales Organismos de la Provincia del Chaco -Clasificada por reparticiones Recaudadoras - A precios corrientes y constantes de 2003 - Período 1992 - 2003	66
Coparticipación Federal según meses - A precios corrientes y constantes de Diciembre de 2003 - Año 2003	67
Coparticipación Federal según años - A precios corrientes y constantes de 2003 - Período 1992 - 2003	68
ESTADISTICA DE TRANSPORTE Y COMUNICACIONES	69
Movimiento de mercaderías por Puerto Barranqueras (removido entrado y salida) según productos - Año 2003	70
Movimiento de Contenedores - Año 2003.....	71
Tráfico Portuario de Buques de Cabotaje - Año 2003.....	72
Cantidad de pasajeros entrados y salidos por Aeropuerto Internacional Resistencia, clasificados por aeropuerto de origen y destino - Años 2001 - 2003	73
Patentamiento de vehículos de tracción mecánica clasificado por tipo de vehículo según departamentos y localidades - Provincia del Chaco - Año: 2003	74
Patentamiento de vehículos de tracción mecánica según localidades, Totales anuales - Provincia del Chaco - Período 2001 - 2003	76
Combustibles y lubricantes consumidos por tipo de combustible según años-Provincia del Chaco-Período 1994 -2003	77
ESTADISTICA DE ENERGIA	78
Número de usuarios y consumo de energía eléctrica en la Provincia del Chaco, clasificado según departamentos - Año 2001 - 2003	79
Consumo de energía eléctrica en la Provincia del Chaco clasificado por tipo de usuario según principales localidades - Año 2003	80
ESTADISTICA DE COOPERATIVAS	81
Datos de cooperativas de primer grado que operan en la Provincia del Chaco según rubros - Ejercicio 2002 - 2003	82
ESTADISTICA DE PERMISOS DE EDIFICACION	83
Permisos acordados para Obras Privadas - Excepto complejos habitacionales con financiación Pública - Construcciones nuevas y a empadronar - Ciudad de Resistencia - Año 2003	84
Permisos acordados para Obras Privadas - Excepto complejos habitacionales con financiación Pública - Ampliaciones nuevas y a empadronar - Ciudad de Resistencia - Año 2003	85
Clasificación de las Viviendas, según la cantidad de habitaciones que poseen -Ciudad de Resistencia- Año 2003	86

SIGNOS CONVENCIONALES

- (0) Datos provisorios o estimados.
- (.) Datos aun no compilados o Elaborados por esta Dirección.
- (..) Cifras publicadas como definitivas anteriormente y modificadas en este número.
- (...) Datos no suministrados por la fuente.
- (-) Sin movimiento o datos igual a cero.

Las indicaciones de carácter especial se efectúa mediante llamadas al pié de cada página, utilizando números.

CODIGO DE DEPARTAMENTO

007	ALMIRANTE BROWN	091	MAIPU
014	BERMEJO	098	MAYOR JORGE LUIS FONTANA
021	COMANDANTE FERNANDEZ	105	NUEVE DE JULIO
028	CHACABUCO	112	O'HIGGINS
036	DODE DE OCTUBRE	119	PRESIDENTE DE LA PLAZA
039	DOS DE ABRIL	126	PRIMERO DE MAYO
043	FRAY JUSTO SANTA MARIA DE ORO	133	QUITILIPÍ
049	GENERAL BELGRANO	140	SAN FERNANDO
056	GENERAL DONOVAN	147	SAN LORENZO
063	GENERAL GUEMES	154	SARGENTO CABRAL
070	INDEPENDENCIA	161	TAPENAGA
077	LIBERTAD	168	VEINTICINCO DE MAYO
084	LIBERTADOR GENERAL SAN MARTIN		

NOTA

En algunos cuadros las sumas de los parciales no coinciden con los totales, a causa del redondeo de cifras.

En los cuadros donde no figura el departamento DOS DE ABRIL, es debido a que la fuente no suministra la información desagregada.

SE PERMITE LA REPRODUCCION PARCIAL O TOTAL A CONDICION DE MENCIONAR LA FUENTE

ESTADISTICA DEMOGRAFICA

NACIMIENTOS VIVOS REGISTRADOS, CLASIFICADOS POR MES SEGUN DEPARTAMENTO DE RESIDENCIA

PROVINCIA DEL CHACO - AÑO 2003

DEPARTAMENTOS DE RESIDENCIA	TOTAL	ENERO	FEBRERO	MARZO	ABRIL	MAYO	JUNIO	JULIO	AGOSTO	SEPBRE.	OCTUB.	NOVBRE.	DICBRE.
TOTAL GENERAL	20.971	1.677	1.735	2.084	2.010	2.012	1.684	1.730	1.807	1.845	1.568	1.391	1.428
ALMIRANTE BROWN	823	77	58	73	58	71	65	64	73	75	74	69	66
BERMEJO	623	46	51	69	75	63	66	37	52	47	39	38	40
COMANDANTE FERNANDEZ	1.632	143	155	164	162	157	103	162	170	156	95	83	82
CHACABUCO	583	41	48	73	56	52	35	56	47	50	47	40	38
DOCE DE OCTUBRE	458	32	52	44	29	49	40	37	30	42	29	41	33
DOS DE ABRIL	165	14	11	17	18	13	15	14	10	16	11	10	16
FRAY J. STA. MARIA DE ORO	243	17	30	27	32	21	9	13	20	26	15	16	17
GENERAL BELGRANO	328	21	18	23	31	34	27	34	27	40	38	22	13
GENERAL DONOVAN	341	15	21	27	41	42	34	29	26	23	36	26	21
GENERAL GUEMES	1.399	100	128	118	107	103	121	129	137	158	117	81	100
INDEPENDENCIA	630	57	60	75	52	49	57	39	53	57	51	48	32
LIBERTAD	235	12	14	23	19	20	28	19	18	20	24	16	22
LIB. GRAL. SAN MARTIN	1.413	122	112	148	163	142	109	102	120	119	108	75	93
MAIPU	469	41	44	47	36	32	41	41	54	38	31	35	29
MAYOR LUIS J. FONTANA	1.164	109	84	134	119	122	90	86	98	112	75	60	75
NUEVE DE JULIO	650	43	61	69	69	63	58	41	51	55	41	49	50
O'HIGGINS	525	48	54	53	55	45	35	45	42	38	30	38	42
PRESIDENTE DE LA PLAZA	187	24	17	26	15	15	3	5	16	21	19	14	12
PRIMERO DE MAYO	215	16	21	15	19	15	17	20	20	18	13	17	24
QUITILIPÍ	792	57	65	82	77	68	60	74	72	54	61	54	68
SAN FERNANDO	6.730	551	520	629	631	694	543	574	553	573	522	478	462
SAN LORENZO	314	25	28	32	33	31	32	20	28	34	16	11	24
SARGENTO CABRAL	366	17	25	45	41	47	36	23	33	28	32	23	16
TAPENAGA	95	6	13	9	21	10	8	6	5	7	3	4	3
VEINTICINCO DE MAYO	591	43	45	62	51	54	52	60	52	38	41	43	50
IGNORADO	(-)	(-)	(-)	(-)	(-)	(-)	(-)	(-)	(-)	(-)	(-)	(-)	(-)

FUENTE: Dirección de Estadística Sanitaria - Ministerio de Salud Pública .-

**NACIMIENTOS TOTALES, CLASIFICADOS POR AÑOS SEGUN DEPARTAMENTO DE RESIDENCIA
PROVINCIA DEL CHACO - Período 1998 - 2003**

DEPARTAMENTOS DE RESIDENCIA	1998	1999	2000	2001	2002	2003
TOTAL GENERAL	22.239	22.638	24.453	21.339	24.141	20.971
ALMIRANTE BROWN	831	874	843	856	808	823
BERMEJO	583	625	562	588	624	623
COMANDANTE FERNANDEZ	1.864	1.525	2.406	1.609	2.122	1.632
CHACABUCO	652	554	667	597	588	583
DOCE DE OCTUBRE	527	519	507	449	420	458
DOS DE ABRIL	182	213	147	162	148	165
FRAY J. SANTA MARIA DE ORO	304	310	285	272	271	243
GENERAL BELGRANO	352	359	331	317	332	328
GENERAL DONOVAN	308	397	304	296	354	341
GENERAL GUEMES	1.807	1.640	2.300	2.000	2.048	1.399
INDEPENDENCIA	592	568	651	671	621	630
LIBERTAD	232	269	179	208	241	235
LIBERTADOR GRAL. SAN MARTIN	1.523	1.585	1.578	1.447	1.730	1.413
MAIPU	536	588	661	547	584	469
MAYOR LUIS J. FONTANA	1.397	1.327	1.533	1.265	1.451	1.164
NUEVE DE JULIO	649	650	690	609	633	650
O'HIGGINS	569	504	639	471	516	525
PRESIDENTE DE LA PLAZA	307	324	245	283	311	187
PRIMERO DE MAYO	231	229	180	219	207	215
QUITILUPI	837	950	989	852	886	792
SAN FERNANDO	6.318	6.924	7.128	6.164	7.498	6.730
SAN LORENZO	419	472	350	351	381	314
SARGENTO CABRAL	440	461	393	327	474	366
TAPENAGA	106	124	89	99	126	95
VEINTICINCO DE MAYO	673	647	796	677	765	591
IGNORADO	3	(-)	(-)	3	2	(-)

FUENTE: Dirección de Estadística Sanitaria - Ministerio de Salud Pública .-

DEFUNCIONES GENERALES, CLASIFICADAS POR MES SEGUN DEPARTAMENTO DE RESIDENCIA

PROVINCIA DEL CHACO - Año 2003

DEPARTAMENTOS DE RESIDENCIA	TOTAL	ENERO	FEBRERO	MARZO	ABRIL	MAYO	JUNIO	JULIO	AGOSTO	SEPTBRE.	OCTUBRE	NOVBRE.	DICBRE.
TOTAL GENERAL	6.252	527	497	493	475	563	603	649	556	526	461	443	459
ALMIRANTE BROWN	181	14	9	19	17	18	21	11	17	11	20	14	10
BERMEJO	203	14	16	18	7	21	20	29	20	19	12	15	12
COMANDANTE FERNANDEZ	659	40	51	50	58	68	56	67	70	60	41	46	52
CHACABUCO	191	11	22	21	14	14	18	18	11	18	15	18	11
DOCE DE OCTUBRE	124	12	13	10	7	14	7	10	8	12	8	13	10
DOS DE ABRIL	47	3	4	2	6	2	5	8	7	2	5	1	2
FRAY J. SANTA MARIA DE ORO	45	5	4	7	7	2	3	5	1	3	2	3	3
GENERAL BELGRANO	67	7	6	6	2	11	10	5	3	2	3	5	7
GENERAL DONOVAN	100	8	9	6	10	8	10	8	12	15	5	4	5
GENERAL GUEMES	388	42	30	27	26	27	46	34	38	36	28	33	21
INDEPENDENCIA	124	13	5	15	9	7	10	15	9	9	11	8	13
LIBERTAD	66	5	6	7	1	6	3	9	8	3	8	5	5
LIBERTADOR GRAL. SAN MARTIN	323	20	29	24	26	24	34	34	29	29	32	20	22
MAIPU	145	14	15	13	12	13	13	15	13	8	8	8	13
MAYOR LUIS J. FONTANA	371	31	38	25	31	32	36	49	26	29	20	26	28
NUEVE DE JULIO	173	14	10	12	15	15	20	16	17	13	17	11	13
O'HIGGINS	131	17	13	7	15	10	9	18	12	11	9	4	6
PRESIDENTE DE LA PLAZA	94	7	8	4	5	9	7	13	10	3	7	11	10
PRIMERO DE MAYO	64	6	5	6	2	4	11	7	4	4	3	5	7
QUITILUPI	226	21	17	19	19	18	21	25	14	20	17	14	21
SAN FERNANDO	2112	188	152	162	149	203	194	214	191	192	158	149	160
SAN LORENZO	105	11	11	11	3	12	8	10	9	8	5	11	6
SARGENTO CABRAL	102	8	9	6	10	6	13	9	9	5	13	7	7
TAPENAGA	27	1	2	2	3	2	4	6	1	2	1	2	1
VEINTICINCO DE MAYO	184	15	13	14	21	17	24	14	17	12	13	10	14
IGNORADO	(-)												

FUENTE: Dirección de Estadística Sanitaria - Ministerio de Salud Pública .-

DEFUNCIONES TOTALES, CLASIFICADAS POR AÑOS SEGUN DEPARTAMENTO DE RESIDENCIA

PROVINCIA DEL CHACO - Período 1998 - 2003

DEPARTAMENTOS DE RESIDENCIA	1998	1999	2000	2001	2002	2003
TOTAL GENERAL	5.959	6.061	5.782	5.967	6.509	6.252
ALMIRANTE BROWN	168	150	127	170	142	181
BERMEJO	193	206	174	182	197	203
COMANDANTE FERNANDEZ	621	625	558	570	665	659
CHACABUCO	160	193	178	172	176	191
DOCE DE OCTUBRE	132	127	124	111	134	124
DOS DE ABRIL	28	47	36	47	57	47
FRAY J. SANTA MARIA DE ORO	61	61	56	56	82	45
GENERAL BELGRANO	58	81	83	68	83	67
GENERAL DONOVAN	74	85	78	82	101	100
GENERAL GUEMES	372	389	363	343	391	388
INDEPENDENCIA	141	134	140	125	123	124
LIBERTAD	59	69	56	61	43	66
LIBERTADOR GRAL. SAN MARTIN	342	321	323	363	355	323
MAIPU	157	139	150	163	160	145
MAYOR LUIS J. FONTANA	383	359	371	328	381	371
NUEVE DE JULIO	168	197	166	164	181	173
O'HIGGINS	129	117	128	100	137	131
PRESIDENTE DE LA PLAZA	84	95	74	93	94	94
PRIMERO DE MAYO	52	53	55	81	68	64
QUITILUPI	215	186	204	254	240	226
SAN FERNANDO	1.962	2.033	1.936	2.031	2.303	2.112
SAN LORENZO	93	98	101	99	91	105
SARGENTO CABRAL	75	84	88	76	106	102
TAPENAGA	26	26	23	28	19	27
VEINTICINCO DE MAYO	204	184	190	200	180	184
IGNORADO	2	2	(-)	(-)	(-)	(-)

FUENTE: Dirección de Estadística Sanitaria - Ministerio de Salud Pública .-

MATRIMONIOS REGISTRADOS, CLASIFICADOS POR MES SEGUN DEPARTAMENTO DE INSCRIPCION

PROVINCIA DEL CHACO - AÑO 2003

DEPARTAMENTOS DE INSCRIPCION	TOTAL	ENERO	FEBRERO	MARZO	ABRIL	MAYO	JUNIO	JULIO	AGOSTO	SEPBRE.	OCTUB.	NOVBRE.	DICBRE.
TOTAL GENERAL	2.423	183	236	178	159	172	132	214	185	210	234	219	301
ALMIRANTE BROWN	55	6	6	3	6	2	2	3	6	5	5	6	5
BERMEJO	70	5	6	7	3	4	3	9	3	5	7	3	15
COMANDANTE FERNANDEZ	205	13	26	11	13	20	12	21	21	14	21	19	14
CHACABUCO	75	5	15	8	7	7	5	5	4	5	9	3	2
DOCE DE OCTUBRE	44	4	5	6	1	5	(-)	5	3	3	4	3	5
DOS DE ABRIL	12	1	1	1	(-)	(-)	1	1	(-)	3	2	2	(-)
FRAY J. STA. MARIA DE ORO	25	1	4	3	(-)	3	1	(-)	(-)	6	2	5	(-)
GENERAL BELGRANO	24	2	3	1	2	(-)	1	5	3	2	1	2	2
GENERAL DONOVAN	36	(-)	3	3	2	1	5	1	5	2	4	4	6
GENERAL GUEMES	94	8	6	14	5	5	3	10	9	8	6	14	6
INDEPENDENCIA	30	1	1	4	3	3	4	1	4	1	1	1	6
LIBERTAD	21	(-)	1	(-)	3	2	1	2	2	1	2	6	1
LIB. GRAL. SAN MARTIN	104	8	3	8	9	5	8	9	7	8	11	5	23
MAIPU	44	2	6	5	(-)	3	1	6	8	3	1	4	5
MAYOR LUIS J. FONTANA	156	18	17	13	9	9	8	16	12	9	12	16	17
NUEVE DE JULIO	86	5	5	1	5	5	2	12	10	7	8	9	17
O'HIGGINS	51	5	7	3	6	1	4	6	5	3	4	6	1
PRESIDENTE DE LA PLAZA	14	1	(-)	2	1	(-)	2	3	1	1	2	(-)	1
PRIMERO DE MAYO	22	1	4	1	4	2	1	2	1	2	1	(-)	3
QUITILPI	39	5	6	2	1	(-)	5	1	6	4	4	(-)	5
SAN FERNANDO	1.091	85	103	78	64	85	56	81	70	104	112	101	152
SAN LORENZO	28		3	1	2	4	2	2	1	2	3	3	5
SARGENTO CABRAL	30	3	3	2	5	1	2	3	1	6	3	(-)	1
TAPENAGA	12	1	(-)	(-)	2	1	(-)	2	1	2	1	1	1
VEINTICINCO DE MAYO	55	3	2	1	6	4	3	8	2	4	8	6	8
IGNORADO	(-)	(-)	(-)	(-)	(-)	(-)	(-)	(-)	(-)	(-)	(-)	(-)	(-)

FUENTE: Dirección de Estadística Sanitaria - Ministerio de Salud Pública.-

MATRIMONIOS TOTALES, CLASIFICADOS POR AÑOS SEGUN DEPARTAMENTO DE INSCRIPCION

PROVINCIA DEL CHACO - PERIODO 1998 - 2003

DEPARTAMENTOS DE INSCRIPCION	1998	1999	2000	2001	2002	2003
TOTAL GENERAL	2.929	2.791	2.645	2.381	2.131	2.423
ALMIRANTE BROWN	67	59	49	59	44	55
BERMEJO	70	78	79	69	79	70
COMANDANTE FERNANDEZ	277	224	267	228	194	205
CHACABUCO	73	79	46	47	56	75
DOCE DE OCTUBRE	62	52	44	39	56	44
DOS DE ABRIL	15	11	18	16	12	12
FRAY J. SANTA MARIA DE ORO	25	30	22	28	25	25
GENERAL BELGRANO	27	24	12	21	28	24
GENERAL DONOVAN	36	24	36	35	25	36
GENERAL GUEMES	133	118	104	85	60	94
INDEPENDENCIA	47	31	34	37	38	30
LIBERTAD	31	34	35	39	22	21
LIBERTADOR GRAL. SAN MARTIN	116	128	121	121	88	104
MAIPU	74	59	56	46	43	44
MAYOR LUIS J. FONTANA	177	167	161	146	120	156
NUEVE DE JULIO	76	63	72	66	54	86
O'HIGGINS	65	57	67	35	43	51
PRESIDENTE DE LA PLAZA	40	32	23	20	13	14
PRIMERO DE MAYO	34	13	27	21	25	22
QUITILUPI	81	94	63	49	51	39
SAN FERNANDO	1.255	1.293	1.173	1.062	964	1.091
SAN LORENZO	43	26	31	32	32	28
SARGENTO CABRAL	40	30	29	20	21	30
TAPENAGA	6	16	22	17	7	12
VEINTICINCO DE MAYO	59	48	54	43	31	55
IGNORADO	(-)	1	(-)	(-)	(-)	(-)

FUENTE: Dirección de Estadística Sanitaria - Ministerio de Salud Pública .-

POBLACION DE LA PROVINCIA DEL CHACO - CLASIFICADA POR DEPARTAMENTOS

PERIODO 1990 - 2001 (*)

DEPARTAMENTOS		1990 (1)	1991 (2)	1992 (3)	1993 (3)	1994 (3)	1995 (3)	1996 (3)	1997 (3)	1998 (3)	1999 (3)	2000 (3)	2001 (4)
TOTAL GENERAL		828.833	839.677	859.963	872.101	884.133	895.903	907.388	918.711	929.878	940.897	951.793	984.446
ALMIRANTE BROWN	(b)	20.518	20.645	20.922	20.995	21.056	21.100	21.126	21.147	21.156	21.152	21.137	29.086
BERMEJO	(b)	23.075	23.046	23.235	23.211	23.175	23.121	23.050	22.975	22.888	22.789	22.681	24.215
COMANDANTE FERNANDEZ	(c)	76.558	77.619	79.581	80.680	81.739	82.735	83.663	84.576	85.437	86.249	87.011	88.164
CHACABUCO	(a)	22.729	23.015	23.469	23.679	23.875	24.053	24.209	24.359	24.494	24.614	24.720	27.813
DOS DE ABRIL	(-)	(-)	(-)	8.392	8.480	8.564	8.641	8.710	8.778	8.841	8.898	8.950	7.435
DOCE DE OCTUBRE	(c)	21.695	21.909	16.068	16.237	16.398	16.544	16.678	16.808	16.927	17.037	17.137	20.149
FRAY J. STA. MARIA DE ORO	(c)	13.373	13.603	11.813	11.937	12.055	12.163	12.261	12.357	12.444	12.525	12.599	10.485
GENERAL BELGRANO	(c)	9.994	10.030	10.147	10.167	10.181	10.188	10.186	10.181	10.171	10.155	10.134	10.470
GENERAL DONOVAN	(c)	11.324	11.456	11.681	11.785	11.882	11.971	12.048	12.122	12.189	12.248	12.300	13.385
GENERAL GUEMES	(c)	42.979	43.762	44.913	45.572	46.211	46.814	47.380	47.938	48.467	48.968	49.442	62.227
INDEPENDENCIA	(c)	18.145	18.403	18.819	19.035	19.241	19.432	19.605	19.775	19.933	20.078	20.212	20.620
LIBERTAD	(c)	8.654	8.800	9.064	9.226	9.385	9.537	9.682	9.827	9.966	10.099	10.228	10.822
LIB. GRAL. SAN MARTIN	(b)	47.901	47.917	48.372	48.376	48.355	48.294	48.195	48.089	47.957	47.799	47.619	54.470
MAIPU	(c)	24.225	24.933	25.587	25.961	26.323	26.665	26.985	27.301	27.601	27.884	28.153	24.747
MAYOR LUIS J. FONTANA	(c)	48.122	48.904	49.627	50.308	50.963	51.579	52.153	52.715	53.248	53.749	54.219	53.550
NUEVE DE JULIO	(b)	24.377	24.654	25.189	25.458	25.714	25.949	26.161	26.368	26.558	26.732	26.890	26.955
O'HIGGINS	(c)	20.319	20.661	21.226	21.558	21.881	22.186	22.476	22.761	23.032	23.292	23.538	19.231
PRESIDENTE DE LA PLAZA	(c)	10.849	10.828	10.893	10.860	10.823	10.779	10.725	10.672	10.613	10.549	10.481	12.231
PRIMERO DE MAYO	(c)	6.911	6.975	7.069	7.093	7.114	7.130	7.138	7.146	7.149	7.147	7.143	9.131
QUITILIPÍ	(c)	29.943	29.895	30.509	30.806	31.086	31.338	31.565	31.784	31.983	32.163	32.323	32.083
SAN FERNANDO	(c)	293.263	298.572	308.843	316.141	323.611	331.258	339.085	346.850	354.793	362.917	371.228	365.637
SAN LORENZO	(c)	13.365	13.394	13.507	13.495	13.477	13.449	13.409	13.369	13.320	13.266	13.205	14.252
SARGENTO CABRAL	(c)	12.534	12.828	13.059	13.158	13.250	13.329	13.398	13.463	13.521	13.570	13.610	15.030
TAPENAGA	(c)	3.635	3.605	3.586	3.543	3.497	3.452	3.404	3.357	3.310	3.263	3.215	4.188
VEINTICINCO DE MAYO	(c)	24.345	24.223	24.392	24.340	24.277	24.196	24.096	23.993	23.880	23.754	23.618	28.070

FUENTE : (1) Dato estimado por la Dirección de Estadística y Censos con:

- (a) Ajustado con función tangente .-
- (b) Ajustado con polinomios ortogonales.-
- (c) Ajustado con función logística.-

(2) Censo Nacional de Población y Vivienda 1991.-

(3) Dato estimado por el I.N.D.E.C. . El departamento Dos de Abril fue creado con posterioridad al año 1991.

Le fue asignada parte de la superficie de los departamentos Fray Justo Santa María de Oro y 12 de Octubre

(4) INDEC .Censo Nacional de Población, Hogares y Viviendas 2001.- Datos Definitivos

TASAS DE HECHOS VITALES EN LA PROVINCIA DEL CHACO

AÑOS 1992 - 2003

AÑOS	NACIMIENTOS	DEFUNCIONES				MATRIMONIOS
		GENERALES	INFANTILES	NEONATALES	FETALES	
	(Por 1.000 habitantes)	(Por 1.000 nacidos vivos)				(Por 10.000 hab.)
1992	29,2	6,3	33,2	18,9	19,0	44,0
1993	26,6	6,4	33,9	18,9	18,7	52,3
1994	26,3	5,9	31,1	18,6	17,6	50,0
1995	25,0	6,4	32,5	19,6	19,8	41,0
1996	24,1	6,6	34 (1) 29,0	18,4	19,1	36,1
1997	26,2	6,3	27,8 (1) 25,7	17,5	15,9	33,8
1998	23,9	6,4	31,2 (1) 26,3	17,2	17,6	31,5
1999	24,1	6,4	28,6 (1) 24,6	18,3	16,4	29,6
2000	25,7	6,1	21,6 (1) 21,6	14,4	12,4	27,8
2001	22,2	6,2	23,5 (1) 21,8	16,4	15,6	24,2
2002	24,8	6,7	26,6 (1)25,7	17,7	11,6	(-)
2003	21,3	6,4	27,3 (1)23,8	18,1	14,8	(-)

(1)Tasa correspondiente a Estudio Complementario sobre partos y cesáreas

FUENTE: Dirección de Estadística Sanitaria - Ministerio de Salud Pública .-

ESTADISTICA EDUCATIVA

ALUMNOS MATRICULADOS DEL NIVEL PRIMARIO/EGB EN ESTABLECIMIENTOS DEL SECTOR PUBLICO Y PRIVADO

POR GRADOS/AÑOS Y DEPENDENCIAS SEGUN DEPARTAMENTOS - Provincia del Chaco - ONDA 2003

DEPARTAMENTOS	TOTAL GENERAL			1er. GRADO/AÑO			2do. GRADO/AÑO			3er. GRADO/AÑO			4to. GRADO/AÑO		
	TOTAL	PUBL.	PRIV.	TOTAL	PUBL.	PRIV.	TOTAL	PUBL.	PRIV.	TOTAL	PUBL.	PRIV.	TOTAL	PUBL.	PRIV.
TOTAL	200.063	186.657	13.406	33.865	32.004	1.861	29.507	27.747	1.760	29.013	27.244	1.769	26.513	24.899	1.614
ALMIRANTE BROWN	6.742	6.351	391	1.254	1.224	30	1.062	1.034	28	989	960	29	935	908	27
BERMEJO	4.960	4.960	(-)	863	863	(-)	721	721	(-)	681	681	(-)	683	683	(-)
COMANDANTE FERNANDEZ	16.929	15.313	1.616	2.885	2.694	191	2.384	2.202	182	2.472	2.267	205	2.197	2.010	187
CHACABUCO	5.469	5.114	355	887	842	45	837	789	48	792	752	40	751	708	43
DOCE DE OCTUBRE	4.409	4.096	313	784	737	47	671	631	40	602	551	51	549	517	32
DOS DE ABRIL	1.555	1.555	(-)	272	272	(-)	214	214	(-)	226	226	(-)	217	217	(-)
FRAY J. SANTA MARIA DE ORO	2.237	2.237	(-)	352	352	(-)	323	323	(-)	314	314	(-)	298	298	(-)
GENERAL BELGRANO	2.218	2.218	(-)	454	454	(-)	347	347	(-)	338	338	(-)	290	290	(-)
GENERAL DONOVAN	2.480	2.480	(-)	427	427	(-)	394	394	(-)	364	364	(-)	333	333	(-)
GENERAL GUEMES	15.919	15.055	864	3.006	2.861	145	2.488	2.357	131	2.397	2.281	116	2.093	1.988	105
INDEPENDENCIA	4.408	4.408	(-)	869	869	(-)	687	687	(-)	744	744	(-)	652	652	(-)
LIBERTAD	1.999	1.999	(-)	305	305	(-)	299	299	(-)	276	276	(-)	241	241	(-)
LIBERTADOR GRAL. SAN MARTIN	12.188	11.624	564	2.231	2.149	82	1.968	1.902	66	1.861	1.797	64	1.592	1.522	70
MAIPU	5.218	5.218	(-)	1.008	1.008	(-)	914	914	(-)	771	771	(-)	715	715	(-)
MAYOR LUIS J. FONTANA	11.104	9.051	2.053	1.887	1.587	300	1.596	1.296	300	1.574	1.285	289	1.479	1.204	275
NUEVE DE JULIO	6.055	6.055	(-)	947	947	(-)	820	820	(-)	824	824	(-)	850	850	(-)
O'HIGGINS	4.080	4.080	(-)	761	761	(-)	635	635	(-)	618	618	(-)	570	570	(-)
PRESIDENTE DE LA PLAZA	2.693	2.693	(-)	458	458	(-)	396	396	(-)	483	483	(-)	372	372	(-)
PRIMERO DE MAYO	1.910	1.910	(-)	320	320	(-)	272	272	(-)	285	285	(-)	261	261	(-)
QUITILUPI	7.318	6.954	364	1.329	1.273	56	1.115	1.060	55	1.051	993	58	984	928	56
SAN FERNANDO	66.470	59.584	6.886	10.058	9.093	965	9.249	8.339	910	9.323	8.406	917	8.611	7.792	819
SAN LORENZO	3.305	3.305	(-)	614	614	(-)	514	514	(-)	464	464	(-)	421	421	(-)
SARGENTO CABRAL	3.474	3.474	(-)	629	629	(-)	542	542	(-)	511	511	(-)	470	470	(-)
TAPENAGA	904	904	(-)	171	171	(-)	127	127	(-)	157	157	(-)	138	138	(-)
VEINTICINCO DE MAYO	6.019	6.019	(-)	1.094	1.094	(-)	932	932	(-)	896	896	(-)	811	811	(-)

FUENTE : Departamento de Estadística Educativa de la Dirección General de Planeamiento y Evaluación Educativa del Ministerio de Educación, Cultura, Ciencia y Tecnología de la Provincia.-

**ALUMNOS MATRICULADOS DEL NIVEL PRIMARIO/EGB EN ESTABLECIMIENTOS DEL SECTOR PUBLICO Y PRIVADO
POR GRADOS/AÑOS Y DEPENDENCIAS SEGUN DEPARTAMENTOS - Provincia del Chaco - ONDA 2003**

DEPARTAMENTOS	5to. Grado			6to. GRADO			7mo. GRADO			8vo. GRADO			9no. GRADO		
	TOTAL	PUBL.	PRIV.	TOTAL	PUBL.	PRIV.	TOTAL	PUBL.	PRIV.	TOTAL	PUBL.	PRIV.	TOTAL	PUBL.	PRIV.
TOTAL	26.016	24.411	1.605	24.700	23.049	1.651	10.681	10.334	347	12.698	11.207	1.491	7.070	5.762	1.308
ALMIRANTE BROWN	840	812	28	770	770	(-)	171	171	(-)	458	338	120	263	134	129
BERMEJO	629	629	(-)	621	621	(-)	202	202	(-)	358	358	(-)	202	202	(-)
COMANDANTE FERNANDEZ	2.120	1.940	180	2.031	1.826	205	822	802	20	1.280	1037	243	738	535	203
CHACABUCO	780	732	48	702	657	45	283	283	(-)	343	293	50	94	58	36
DOCE DE OCTUBRE	575	548	27	537	511	26	152	152	(-)	353	301	52	186	148	38
DOS DE ABRIL	215	215	(-)	161	161	(-)	119	119	(-)	131	131	(-)	(-)	(-)	(-)
FRAY J. SANTA MARIA DE ORO	321	321	(-)	275	275	(-)	62	62	(-)	147	147	(-)	145	145	(-)
GENERAL BELGRANO	302	302	(-)	245	245	(-)	104	104	(-)	138	138	(-)	(-)	(-)	(-)
GENERAL DONOVAN	378	378	(-)	348	348	(-)	236	236	(-)	(-)	(-)	(-)	(-)	(-)	(-)
GENERAL GUEMES	1.937	1.837	100	1.697	1.597	100	799	760	39	1.127	1.064	63	375	310	65
INDEPENDENCIA	574	574	(-)	561	561	(-)	82	82	(-)	154	154	(-)	85	85	(-)
LIBERTAD	253	253	(-)	245	245	(-)	19	19	(-)	202	202	(-)	159	159	(-)
LIB. GRAL. SAN MARTIN	1.504	1.438	66	1.451	1.364	87	292	292	(-)	704	631	73	585	529	56
MAIPU	633	633	(-)	655	655	(-)	183	183	(-)	339	339	(-)	(-)	(-)	(-)
MAYOR LUIS J. FONTANA	1.455	1.178	277	1.336	1.042	294	181	119	62	1.026	873	153	570	467	103
NUEVE DE JULIO	786	786	(-)	742	742	(-)	360	360	(-)	494	494	(-)	232	232	(-)
O'HIGGINS	533	533	(-)	468	468	(-)	119	119	(-)	376	376	(-)	(-)	(-)	(-)
PRESIDENTE DE LA PLAZA	334	334	(-)	339	339	(-)	311	311	(-)	(-)	(-)	(-)	(-)	(-)	(-)
PRIMERO DE MAYO	241	241	(-)	231	231	(-)	103	103	(-)	107	107	(-)	90	90	(-)
QUITILUPI	1.006	968	38	955	908	47	683	629	54	159	159	(-)	36	36	(-)
SAN FERNANDO	8.820	7.979	841	8.720	7.873	847	4.821	4.649	172	3.924	3187	737	2.944	2266	678
SAN LORENZO	404	404	(-)	390	390	(-)	99	99	(-)	207	207	(-)	192	192	(-)
SARGENTO CABRAL	507	507	(-)	407	407	(-)	102	102	(-)	306	306	(-)	(-)	(-)	(-)
TAPENAGA	115	115	(-)	116	116	(-)	80	80	(-)	(-)	(-)	(-)	(-)	(-)	(-)
VEINTICINCO DE MAYO	754	754	(-)	697	697	(-)	296	296	(-)	365	365	(-)	174	174	(-)

FUENTE : Departamento de Estadística Educativa de la Dirección General de Planeamiento y Evaluación Educativa del Ministerio de Educación, Cultura, Ciencia y Tecnología de la Provincia.-

ALUMNOMATRICULADOS EN EL NIVEL MEDIO/POLIMODAL

POR DEPENDENCIAS Y TIPO DE ENSEÑANZA SEGUN DEPARTAMENTOS - Provincia del Chaco - ONDA 2003

DEPARTAMENTOS	TOTAL	TOTAL GENERAL		BACHILLERATO		ESCUELAS DE COMERCIO		ESCUELAS TEC. Y AGRO.		OTRAS MODALIDADES	
		PROV.	PRIV.	PROV.	PRIV.	PROV.	PRIV.	PROV.	PRIV.	PROV.	PRIV.
TOTAL	58.762	53.954	4.808	25.554	1.426	5.469	16	7.736	567	15.195	2.799
ALMIRANTE BROWN	1.356	1.077	279	558	(-)	(-)	(-)	(-)	(-)	519	279
BERMEJO	1.532	1.384	148	477	148	163	(-)	211	(-)	533	(-)
COMANDANTE FERNANDEZ	4.787	3.903	884	725	63	431	(-)	1.269	287	1.478	534
CHACABUCO	2.058	1.962	96	420	(-)	464	(-)	453	(-)	625	96
DOCE DE OCTUBRE	987	871	116	45	(-)	299	(-)	46	(-)	481	116
DOS DE ABRIL	246	246	(-)	92	(-)	(-)	(-)	(-)	(-)	154	(-)
FRAY J. SANTA MARIA DE ORO	312	312	(-)	0	(-)	(-)	(-)	(-)	(-)	312	(-)
GENERAL BELGRANO	450	450	(-)	224	(-)	226	(-)	(-)	(-)	(-)	(-)
GENERAL DONOVAN	1.151	765	386	765	386	(-)	(-)	(-)	(-)	(-)	(-)
GENERAL GUEMES	2.996	2.880	116	1.937	9	(-)	(-)	556	(-)	387	107
INDEPENDENCIA	858	858	(-)	470	(-)	(-)	(-)	(-)	(-)	388	(-)
LIBERTAD	367	367	(-)	(-)	(-)	(-)	(-)	(-)	(-)	367	(-)
LIBERTADOR GRAL. SAN MARTIN	3.007	2.850	157	1.366	98	439	16	373	(-)	672	43
MAIPU	928	928	(-)	376	(-)	(-)	(-)	245	(-)	307	(-)
MAYOR LUIS J. FONTANA	2.681	2.327	354	525	(-)	229	(-)	378	280	1.195	74
NUEVE DE JULIO	1.271	1.271	(-)	(-)	(-)	316	(-)	352	(-)	603	(-)
O'HIGGINS	714	714	(-)	417	(-)	(-)	(-)	(-)	(-)	297	(-)
PRESIDENTE DE LA PLAZA	828	651	177	651	177	(-)	(-)	(-)	(-)	(-)	(-)
PRIMERO DE MAYO	511	511	(-)	413	(-)	(-)	(-)	(-)	(-)	98	(-)
QUITILUPI	2.180	1.923	257	1.130	257	349	(-)	277	(-)	167	(-)
SAN FERNANDO	26.561	24.837	1.724	13.893	174	2175	(-)	3.209	(-)	5.560	1550
SAN LORENZO	388	388	(-)	(-)	(-)	(-)	(-)	(-)	(-)	388	(-)
SARGENTO CABRAL	995	881	114	611	114	(-)	(-)	(-)	(-)	270	(-)
TAPENAGA	281	281	(-)	281	(-)	(-)	(-)	(-)	(-)	(-)	(-)
VEINTICINCO DE MAYO	1.317	1.317	(-)	178	(-)	378	(-)	367	(-)	394	(-)

FUENTE : Departamento de Estadística Educativa de la Dirección General de Planeamiento y Evaluación Educativa del Ministerio de Educación, Cultura, Ciencia y Tecnología de la Provincia.-

EDUCACION ADULTOS NIVEL PRIMARIO

TOTAL DE ALUMNOS POR SECTOR, SEGUN DEPARTAMENTOS

AÑO 2003

DEPARTAMENTOS	TOTAL ALUMNOS		
	TOTAL	PROVINCIAL	PRIVADAS
TOTAL	11.135	10.903	232
ALMIRANTE BROWN	240	240	(-)
BERMEJO	354	354	(-)
COMANDANTE FERNANDEZ	842	745	97
CHACABUCO	223	223	(-)
DOCE DE OCTUBRE	93	93	(-)
DOS DE ABRIL	52	52	(-)
FRAY J. SANTA MARIA DE ORO	181	181	(-)
GENERAL BELGRANO	123	123	(-)
GENERAL DONOVAN	262	262	(-)
GENERAL GUEMES	1.337	1.337	(-)
INDEPENDENCIA	131	131	(-)
LIBERTAD	90	90	(-)
LIBERTADOR GRAL. SAN MARTIN	525	525	(-)
MAIPU	160	160	(-)
MAYOR LUIS J. FONTANA	849	849	(-)
NUEVE DE JULIO	189	189	(-)
O'HIGGINS	170	170	(-)
PRESIDENTE DE LA PLAZA	174	174	(-)
PRIMERO DE MAYO	182	182	(-)
QUITILIPÍ	162	162	(-)
SAN FERNANDO	4.055	3.920	135
SAN LORENZO	159	159	(-)
SARGENTO CABRAL	377	377	(-)
TAPENAGA	(-)	(-)	(-)
VEINTICINCO DE MAYO	205	205	(-)

FUENTE : Departamento de Estadística Educativa de la Dirección General de Planeamiento y Evaluación Educativa del Ministerio de Educación, Cultura, Ciencia y Tecnología de la Provincia.-

EDUCACION ADULTOS NIVEL MEDIO

TOTAL DE ALUMNOS POR SECTOR, SEGUN DEPARTAMENTOS

AÑO 2003

DEPARTAMENTOS	TOTAL ALUMNOS		
	TOTAL	PROVINCIAL	PRIVADAS
TOTAL	7.581	7.508	73
ALMIRANTE BROWN	107	107	(-)
BERMEJO	696	696	(-)
COMANDANTE FERNANDEZ	491	491	(-)
CHACABUCO	(-)	(-)	(-)
DOCE DE OCTUBRE	(-)	(-)	(-)
DOS DE ABRIL	233	233	(-)
FRAY S. M. ORO	129	129	(-)
GENERAL BELGRANO	(-)	(-)	(-)
GENERAL DONOVAN	(-)	(-)	(-)
GENERAL GUEMES	(-)	(-)	(-)
INDEPENDENCIA	(-)	(-)	(-)
LIBERTAD	(-)	(-)	(-)
LIBERTADOR GRAL. SAN MARTIN	321	264	57
MAIPU	(-)	(-)	(-)
MAYOR LUIS J. FONTANA	689	689	(-)
NUEVE DE JULIO	280	280	(-)
O'HIGGINS	496	496	(-)
PRESIDENTE DE LA PLAZA	200	200	(-)
PRIMERO DE MAYO	(-)	(-)	(-)
QUITILIPÍ	(-)	(-)	(-)
SAN FERNANDO	3.756	3.740	16
SAN LORENZO	90	90	(-)
SARGENTO CABRAL	(-)	(-)	(-)
TAPENAGA	(-)	(-)	(-)
VEINTICINCO DE MAYO	93	93	(-)

FUENTE : Departamento de Estadística Educativa de la Dirección General de Planeamiento y Evaluación Educativa del Ministerio de Educación, Cultura, Ciencia y Tecnología de la Provincia.-

EDUCACION ESPECIAL

TOTAL DE ALUMNOS POR SECTOR, SEGUN DEPARTAMENTOS

AÑO 2003

DEPARTAMENTOS	TOTAL ALUMNOS		
	TOTAL	PROVINCIAL	PRIVADAS
TOTAL	1.942	1.878	64
ALMIRANTE BROWN	(-)	(-)	(-)
BERMEJO	(-)	(-)	(-)
COMANDANTE FERNANDEZ	117	62	55
CHACABUCO	31	31	(-)
DOCE DE OCTUBRE	48	48	(-)
DOS DE ABRIL	13	13	(-)
FRAY J. SANTA MARIA DE ORO	44	44	(-)
GENERAL BELGRANO	14	14	(-)
GENERAL DONOVAN	14	14	(-)
GENERAL GUEMES	44	44	(-)
INDEPENDENCIA	(-)	(-)	(-)
LIBERTAD	(-)	(-)	(-)
LIBERTADOR GRAL. SAN MARTIN	88	88	(-)
MAIPU	121	121	(-)
MAYOR LUIS J. FONTANA	98	98	(-)
NUEVE DE JULIO	44	44	(-)
O'HIGGINS	69	69	(-)
PRESIDENTE DE LA PLAZA	(-)	(-)	(-)
PRIMERO DE MAYO	50	50	(-)
QUITILIPÍ	67	67	(-)
SAN FERNANDO	1.065	1.056	9
SAN LORENZO	15	15	(-)
SARGENTO CABRAL	(-)	(-)	(-)
VINTICINCO DE MAYO	(-)	(-)	(-)

FUENTE : Departamento de Estadística Educativa de la Dirección General de Planeamiento y Evaluación Educativa del Ministerio de Educación, Cultura, Ciencia y Tecnología de la Provincia.-

PERSONAL DOCENTE DEL NIVEL PRIMARIO/EGB

SEGÚN DEPARTAMENTOS, POR SECTOR

Provincia del Chaco - Año 2003

DEPARTAMENTOS	PERSONAL DOCENTE		
	TOTAL	PROV,	PRIVADOS
TOTAL GENERAL	13.630	12.229	1.401
ALMIRANTE BROWN	468	431	37
BERMEJO	432	432	(-)
COMANDANTE FERNANDEZ	1.142	990	152
CHACABUCO	397	362	35
DOCE DE OCTUBRE	330	305	25
DOS DE ABRIL	106	106	(-)
FRAY J. SANTA MARIA DE ORO	157	157	(-)
GENERAL BELGRANO	141	141	(-)
GENERAL DONOVAN	163	163	(-)
GENERAL GUEMES	1.084	1.037	47
INDEPENDENCIA	300	300	(-)
LIBERTAD	98	98	(-)
LIBERTADOR GRAL. SAN MARTIN	975	911	64
MAIPU	292	292	(-)
MAYOR LUIS J. FONTANA	799	609	190
NUEVE DE JULIO	381	381	(-)
O'HIGGINS	300	300	(-)
PRESIDENTE DE LA PLAZA	144	144	(-)
PRIMERO DE MAYO	160	160	(-)
QUITILIPÍ	419	391	28
SAN FERNANDO	4.444	3.621	823
SAN LORENZO	212	212	(-)
SARGENTO CABRAL	253	253	(-)
TAPENAGA	47	47	(-)
VEINTICINCO DE MAYO	386	386	(-)

FUENTE : Departamento de Estadística Educativa de la Dirección General de Planeamiento y Evaluación Educativa del Ministerio de Educación, Cultura, Ciencia y Tecnología de la Provincia.-

UNIDADES EDUCATIVAS , SEGUN DEPARTAMENTOS

Provincia del Chaco - Año 2003

DEPARTAMENTOS	UNIDADES EDUCATIVAS- NIVEL PRIMARIO / EGB		
	TOTAL	PROV,	PRIVADOS
TOTAL GENERAL	1.191	1.111	80
ALMIRANTE BROWN	62	59	3
BERMEJO	36	36	(-)
COMANDANTE FERNANDEZ	69	62	7
CHACABUCO	41	39	2
DOCE DE OCTUBRE	36	34	2
DOS DE ABRIL	22	22	(-)
FRAY J. SANTA MARIA DE ORO	23	23	(-)
GENERAL BELGRANO	14	14	(-)
GENERAL DONOVAN	17	17	(-)
GENERAL GUEMES	166	162	4
INDEPENDENCIA	34	34	(-)
LIBERTAD	14	14	(-)
LIBERTADOR GRAL. SAN MARTIN	111	106	5
MAIPU	56	56	(-)
MAYOR LUIS J. FONTANA	57	46	11
NUEVE DE JULIO	44	44	(-)
O'HIGGINS	33	33	(-)
PRESIDENTE DE LA PLAZA	16	16	(-)
PRIMERO DE MAYO	15	15	(-)
QUITILIPÍ	49	48	1
SAN FERNANDO	169	124	45
SAN LORENZO	27	27	(-)
SARGENTO CABRAL	29	29	(-)
TAPENAGA	9	9	(-)
VEINTICINCO DE MAYO	42	42	(-)

FUENTE : Departamento de Estadística Educativa de la Dirección General de Planeamiento y Evaluación Educativa del Ministerio de Educación, Cultura, Ciencia y Tecnología de la Provincia.-

ESTADISTICA SOCIAL

PROMEDIOS ANUALES DE INDICES DE PRECIOS AL CONSUMIDOR - RESISTENCIA, POR CAPITULOS, SEGUN AÑOS

Período : 1983 - 2003

AÑOS	NIVEL GENERAL	ALIMENTACION	INDUMENTARIA	MENAJE	GASTOS GENERALES	ALOJAMIENTO
1983	0,10619335	0,09301602	0,25969637	0,11503862	0,07871327	0,04950653
1984	0,73386454	0,64204330	1,68326077	0,88479684	0,56496419	0,42223737
1985	5,05104260	4,40549973	8,54240000	7,04356409	4,64773295	6,24173550
1986	9,49471382	7,99394313	17,81781279	12,00356015	8,89744801	12,14365073
1987	22,07056876	19,79362654	37,89880463	26,54432546	19,51035820	29,92045539
1988	100,00	98,52	139,44	158,00	74,73	128,52
1989	3.192,06	2.916,80	6.525,90	4.106,30	2.419,10	2.123,30
1990	67.599,7	59.334,6	28.818,3	100.362,7	57.262,5	49.613,8
1991	185.164,7	145.576,3	378.769,0	265.814,3	185.115,1	144.430,9
1992	232.642,1	180.483,0	468.211,2	330.927,2	241.282,1	183.296,4
1993	256.819,6	201.650,7	505.266,8	352.693,4	266.493,9	221.795,7
1994	267.570,4	209.477,7	549.586,4	375.777,1	284.444,4	234.479,7
1995	280.558,1	216.260,2	590.580,9	404.323,8	299.696,6	235.904,4
1996	287.561,6	219.554,7	613.083,0	418.671,3	307.996,7	235.904,5
1997	289.393,8	217.122,2	614.331,6	421.884,5	319.278,7	235.904,5
1998	291.409,3	225.316,4	607.909,6	415.272,1	312.807,7	235.904,6
1999	291.399,5	229.610,3	604.703,9	409.867,2	305.628,7	235.904,5
2000	289.659,9	225.630,2	612.005,5	405.953,8	305.608,0	235.904,5
2001	291.266,0	226.140,5	617.119,6	416.820,3	306.611,1	235.904,5
2002	377.962,4	325.917,5	689.368,1	633.602,2	351.799,8	255.930,2
2003	440.622,9	390.373,3	760.489,4	774.846,1	396.992,4	252.026,2

FUENTE : Encuesta Permanente de la Dirección de Estadística y Censos - Chaco.-

INDICE DE PRECIOS AL CONSUMIDOR EN LA CIUDAD DE RESISTENCIA -

NUMEROS INDICES POR CAPITULOS Y GRUPOS

(Base 1988 = 100) - Año 2003

CAPITULOS Y GRUPOS	ENERO	FEBRERO	MARZO	ABRIL	MAYO	JUNIO
NIVEL GENERAL	434.306,3	436.751,5	442.856,0	443.350,5	440.964,4	440.461,4
ALIMENTACION Y BEBIDAS	387.819,0	389.765,6	396.137,4	396.026,0	391.634,9	390.441,7
-Pan y cereales	366.625,3	366.278,1	365.325,3	363.516,1	362.176,4	360.439,9
-Carnes y embutidos	505.533,3	514.419,8	516.275,7	512.297,2	505.678,5	505.035,8
-Aceites y grasas	294.427,3	288.844,2	294.388,9	282.049,8	260.848,2	261.559,1
-Leche y productos lácteos	517.906,4	528.646,8	572.715,0	590.080,1	602.815,4	607.330,8
-Frutas	279.856,3	278.897,1	260.568,9	261.101,9	245.235,6	219.928,4
-Verduras	340.968,7	329.872,3	332.780,1	332.427,9	311.377,2	303.907,1
-Bebidas sin alcohol, dulces, azucar y condimentos	378.995,0	380.160,0	380.690,6	380.379,1	380.523,6	380.726,2
-Bebidas alcohólicas	182.628,9	179.323,0	180.038,9	180.231,9	178.129,8	179.536,5
-Otros artículos	242.434,6	242.435,4	256.749,4	252.142,0	251.131,5	251.030,5
INDUMENTARIA	752.140,7	752.750,4	752.049,8	754.855,0	754.574,2	756.151,5
-Para hombre	400.343,8	412.980,4	411.508,6	414.495,0	415.948,2	418.518,4
-Para señora	908.093,4	888.481,7	887.979,0	894.382,7	889.311,9	890.812,6
-Para niño	1.161.243,8	1.177.186,4	1.174.838,7	1.169.973,2	1.173.139,9	1.174.167,0
-Para niña	938.333,8	942.583,7	942.583,7	945.274,4	945.274,4	945.274,4
-Otros	483.173,0	474.082,4	476.162,3	480.277,5	481.890,4	484.135,4
MENAJE	759.205,6	755.392,5	789.779,3	786.969,6	788.478,7	787.634,3
-Limpieza	296.240,1	295.493,0	292.192,4	290.769,5	289.786,4	291.784,0
-Combustibles	1.048.174,8	1.041.921,2	1.100.132,6	1.096.319,6	1.099.341,6	1.096.843,9
-Otros	381.946,8	387.059,6	387.059,6	387.059,6	387.059,6	387.059,6
GASTOS GENERALES	384.502,2	390.138,2	393.304,7	394.912,4	395.179,7	395.416,4
-Médico y farmacia	948.006,3	947.969,6	947.987,9	947.987,9	947.987,9	947.987,9
-Tabaco	449.223,1	448.000,7	448.000,7	448.000,7	448.000,7	448.000,7
-Enseñanza y cultura	494.195,1	565.532,2	620.167,8	631.219,3	631.219,3	632.385,0
-Diversiones	920.514,0	920.514,0	914.257,0	920.514,0	920.514,0	920.514,0
-Transporte	517.290,5	514.966,3	514.947,2	512.122,8	511.637,0	510.736,8
-Ropa blanca	309.638,6	307.220,8	306.943,3	313.071,8	315.399,8	315.978,8
-Higiene y tocador	748.217,2	747.620,4	748.179,4	750.245,8	751.636,9	754.671,9
-Créditos	147.617,7	151.557,5	151.575,0	151.800,0	151.977,2	151.977,2
-Otros	429.460,0	430.114,7	430.107,5	431.843,5	432.030,0	432.249,5
ALOJAMIENTO	261.200,1	261.200,1	261.200,1	261.200,1	261.200,1	261.200,1
-Alquiler	280.580,7	280.580,7	280.580,7	280.580,7	280.580,7	280.580,7
-Electricidad	248.809,2	248.809,2	248.809,2	248.809,2	248.809,2	248.809,2

FUENTE : Encuesta Permanente de la Dirección de Estadística y Censos - Chaco.

CAPITULOS Y GRUPOS	JULIO	AGOSTO	SEPTIEMBRE	OCTUBRE	NOVIEMBRE	DICIEMBRE	PROMEDIOS
NIVEL GENERAL	442.079,1	440.848,1	440.546,8	440.932,9	439.640,3	444.736,9	440.622,9
ALIMENTACION Y BEBIDAS	389.766,8	386.545,0	386.269,6	387.293,9	389.226,7	393.552,5	390.373,3
-Pan y cereales	358.895,6	358.825,5	358.987,5	357.928,3	360.542,7	361.995,6	361.794,7
-Carnes y embutidos	504.868,6	494.733,6	496.810,0	499.230,0	513.471,5	522.630,6	507.582,1
-Aceites y grasas	259.987,3	254.131,2	244.734,3	242.983,0	259.071,5	258.672,4	266.808,1
-Leche y productos lácteos	622.440,8	627.394,5	627.645,4	620.284,3	564.902,2	570.653,5	587.734,6
-Frutas	164.631,7	165.353,2	217.016,9	226.084,8	245.569,5	254.344,6	234.882,4
-Verduras	296.813,2	286.271,6	265.911,4	270.123,7	273.437,8	275.548,2	301.619,9
-Bebidas sin alcohol, dulces, azúcar y condimentos	381.571,5	381.714,5	381.436,3	381.704,4	380.082,7	382.428,9	380.867,7
-Bebidas alcohólicas	180.860,4	182.655,0	185.167,2	190.660,9	217.001,5	218.820,9	187.921,2
-Otros artículos	251.008,9	251.650,2	246.474,5	249.708,6	240.014,6	240.014,6	247.899,6
INDUMENTARIA	762.839,7	763.817,9	765.295,1	767.249,1	768.785,9	775.364,0	760.489,4
-Para hombre	425.967,5	426.153,8	428.136,9	432.902,7	425.525,7	430.891,3	420.281,0
-Para señora	901.671,8	904.374,0	905.695,1	909.387,3	924.837,4	929.929,2	902.913,0
-Para niño	1.179.475,6	1.179.475,6	1.181.534,6	1.181.534,6	1.190.173,4	1.198.489,9	1.178.436,0
-Para niña	948.063,4	948.063,4	949.628,6	949.628,6	944.491,8	957.554,3	946.396,2
-Otros	486.418,1	488.169,6	487.720,9	483.424,5	475.749,5	476.890,9	481.507,9
MENAJE	780.523,7	780.718,0	779.914,4	775.582,0	749.555,4	764.399,7	774.846,1
-Limpieza	294.444,1	294.904,0	287.840,2	278.849,2	258.858,6	262.068,6	286.102,5
-Combustibles	1.083.584,7	1.083.646,9	1.086.051,4	1.083.960,4	1.053.190,4	1.075.736,1	1.079.075,3
-Otros	388.520,4	388.520,4	391.147,8	391.147,8	381.946,8	381.946,8	386.706,2
GASTOS GENERALES	401.913,1	403.861,9	402.893,3	402.214,0	397.419,6	402.153,4	396.992,4
-Médico y farmacia	948.006,3	948.006,3	947.797,1	947.709,2	947.727,1	947.754,6	947.910,7
-Tabaco	566.064,8	605.838,4	605.838,3	605.838,4	605.838,4	605.838,4	523.706,9
-Enseñanza y cultura	633.285,8	633.658,4	631.291,3	629.154,8	625.340,5	626.571,6	612.835,1
-Diversiones	920.514,0	901.505,9	901.631,0	882.623,0	882.497,8	882.497,8	907.341,4
-Transporte	510.255,2	510.255,2	510.255,2	510.478,2	512.211,1	515.244,0	512.533,3
-Ropa blanca	317.190,0	317.590,8	313.218,2	308.929,3	308.324,0	309.735,2	311.936,7
-Higiene y tocador	761.234,4	765.625,2	764.970,0	765.160,9	744.553,5	743.047,4	753.763,6
-Créditos	151.977,2	151.977,2	150.163,3	150.198,5	145.037,9	156.097,2	150.996,3
-Otros	433.103,4	433.540,1	433.928,0	434.030,4	427.475,4	428.523,5	431.367,2
ALOJAMIENTO	261.200,1	239.182,9	239.182,9	239.182,9	239.182,9	239.182,9	252.026,2
-Alquiler	280.580,7	224.126,4	224.126,4	224.126,4	224.126,4	224.126,4	257.058,1
-Electricidad	248.809,2	248.809,2	248.809,2	248.809,2	248.809,2	248.809,2	248.809,2

FUENTE : Encuesta Permanente de la Dirección de Estadística y Censos - Chaco.

COMPARACIONES ENTRE LOS INDICES DE PRECIOS AL CONSUMIDOR

CAPITAL FEDERAL(*) Y RESISTENCIA

(Base 1988 = 100) - Período : 1983 - 2003

AÑOS	CAPITAL FEDERAL	RESISTENCIA
1983	0,09480	0,10619335
1984	0,06889	0,73386454
1985	5,320	5,05104260
1986	10,112	9,49471382
1987	23,392	22,97056876
1988	103,623	100,00
1989	3.294,602	3.192,06
1990	79.530,5	67.599,7
1991	216.061,9	185.164,7
1992	269.861,2	232.642,1
1993	298.497,5	256.819,6
1994	310.966,7	267.570,4
1995	321.465,3	280.558,1
1996	321.965,8	287.561,6
1997	323.667,6	289.393,9
1998	326.711,2	291.409,3
1999	322.849,4	291.399,5
2000	99,84	289.659,9
2001	98,78	291.266,0
2002	124,33	377.962,4
2003	141,05	440.622,9

FUENTE : CAPITAL FEDERAL : Elaboración propia en base a fascículos del " Índice de Precios al Consumidor "

(*) Desde el año 2000 corresponde al Índice de Precios al Consumidor Gran Buenos Aires, Base 1999=100

**PRECIOS MEDIOS ANUALES DE IMPORTANTES BIENES
Y SERVICIOS EN LA CIUDAD DE RESISTENCIA**

Período : 1999 - 2003

CAPITULOS Y GRUPOS	UNIDAD	1999	2000	2001	2002	2003
ALIMENTACION						
Pan y Cereales						
- Arroz envasado	Kg.	1,34	1,35	1,36	1,95	2,46
- Fideos secos envasados	Kg.	1,27	1,31	1,32	1,77	2,07
- Harina de trigo	Kg.	0,45	0,48	0,49	1,37	1,22
- Pan criollo	Kg.	1,07	1,18	1,19	1,85	2,02
- Pan francés	Kg.	1,12	1,20	1,21	1,79	1,97
Carnes y Embutidos						
- Aguja	Kg.	2,63	2,31	2,39	3,37	4,29
- Asado	Kg.	4,14	4,15	4,22	5,40	6,87
- Carnaza	Kg.	4,69	4,29	4,39	5,99	7,60
- Costeleta	Kg.	4,04	3,78	3,75	4,95	6,13
- Costilla	Kg.	3,93	3,83	3,87	5,21	6,92
- Falda	Kg.	2,77	2,61	2,74	4,04	4,74
- Pulpa	Kg.	4,78	4,43	4,47	6,06	7,81
Aceites y Grasas						
- Aceite puro	Lata 1 Lt.	2,69	2,52	2,54	4,99	6,33
- Aceite mezcla	Bot. 1½ Lt.	2,79	2,79	2,68	5,65	5,43
Leche y Productos Lácteos						
- Huevos	Docena	1,49	1,46	1,58	2,05	2,82
- Leche en sachet	Litro	0,89	0,87	0,87	1,41	1,72
- Leche en polvo	Lata 800 gs.	4,85	4,52	4,63	6,48	8,44
- Queso cuartirolo	Kg.	5,16	4,79	4,94	7,33	10,76
- Queso de rallar	Kg.	10,29	10,32	10,74	15,49	20,35
Frutas						
- Bananas	Docena	1,03	1,07	1,04	1,63	1,50
- Manzanas	Kg.	1,33	1,49	1,39	1,77	2,30
- Naranjas	Docena	1,34	1,70	1,37	1,62	2,13
Verduras						
- Cebolla	Kg.	0,63	0,54	0,58	0,93	0,78
- Tomate	Kg.	1,52	1,41	1,36	1,97	1,87
- Papa	Kg.	0,45	0,41	0,41	0,94	0,93
- Zapallo	Kg.	0,88	0,84	0,81	0,90	1,41
- Zanahoria	Kg.	0,69	0,75	0,73	0,83	0,98
- Mandioca	Kg.	0,67	0,61	0,60	0,92	1,25
- Batata	Kg.	0,69	0,70	0,70	0,84	1,34

PRECIOS MEDIOS ANUALES DE IMPORTANTES BIENES

Y SERVICIOS EN LA CIUDAD DE RESISTENCIA

Período : 1999 - 2003

CAPITULOS Y GRUPOS	UNIDAD	1999	2000	2001	2002	2003
Bebidas Alcohólicas						
- Vino común	Litro	1,63	1,69	1,64	2,06	2,05
- Cerveza	3/4 Lts.	1,04	1,11	1,08	1,32	1,44
Otros						
- Soda	Sifón 1 Lt.	1,02	1,13	1,00	1,44	1,75
- Azúcar	Kg.	0,60	0,53	0,54	1,01	1,30
- Yerba	Pte. 1Kg.	2,05	2,03	1,97	2,22	2,29
INDUMENTARIA						
Hombre						
- Camisa mangas largas	c/u	41,34	41,18	39,34	44,70	53,65
- Pantalón de vestir	c/u	47,31	51,06	51,62	59,31	68,69
- Zapato de cuero	par	85,06	85,42	89,66	93,46	97,73
Mujer						
- Pollera	c/u	40,08	36,93	36,26	37,39	38,10
- Zapato de cuero	par	83,73	79,80	79,69	85,50	86,51
- Corte de tela de lana	metro	10,19	10,22	9,75	14,52	18,38
GASTOS GENERALES						
- Cigarrillos rubios	20 unidades	1,35	1,43	1,50	1,62	1,90
- Diarios locales	c/ ejemplar	1,20	1,20	1,20	1,29	1,50
- Pasaje de colectivo	c/ sección	0,70	0,70	0,70	0,60	0,60
- Fósforos	70 unidades	0,60	0,65	0,62	0,91	1,11
- Corte de cabello (hombre)	c/ servicio	10,46	9,13	9,03	9,40	9,83
MENAJE						
- Jabón de lavar, común	pan	0,49	0,54	0,54	1,11	1,10
- Escoba de cinco hilos	c/u	3,38	3,52	3,51	4,90	5,34
- Alcohol de quemar	litro	1,39	1,38	1,41	1,62	1,96
- Vaso de vidrio	c/u	0,99	0,97	0,93	1,49	2,00
ALOJAMIENTO						
- Electricidad	c/ Kw	0,15	0,15	0,15	0,17	0,18

FUENTE: Encuesta permanente de la Dirección de estadística y Censo - Chaco

PRECIOS MEDIOS MENSUALES DE IMPORTANTES BIENES Y SERVICIOS EN LA CIUDAD DE RESISTENCIA - AÑO 2003

CAPITULOS Y GRUPOS	UNIDAD	ENERO	FEBRERO	MARZO	ABRIL	MAYO	JUNIO	JULIO	AGOSTO	SEPBRE.	OCTBRE.	NOVBRE.	DICBRE.	PROM.
ALIMENTACION														
Pan y Cereales														
- Arroz envasado	Kg.	2,42	2,51	2,46	2,45	2,41	2,45	2,48	2,48	2,50	2,51	2,40	2,43	2,46
- Fideos secos envasados	Kg.	2,02	2,02	2,03	2,09	2,09	2,07	2,08	2,10	2,13	2,08	2,07	2,11	2,07
- Harina de trigo	Kg.	1,49	1,44	1,36	1,32	1,15	1,15	1,14	1,15	1,11	1,10	1,10	1,10	1,22
- Pan criollo	Kg.	2,03	2,02	2,03	2,03	2,03	1,99	1,99	1,99	1,98	1,98	2,06	2,06	2,02
- Pan francés	Kg.	1,98	1,98	1,98	1,95	1,98	1,98	1,98	1,97	1,97	1,97	1,97	1,97	1,97
Carnes y Embutidos														
- Aguja	Kg.	4,33	4,35	4,36	4,41	4,32	4,23	4,22	4,19	4,20	4,28	4,30	4,30	4,29
- Asado	Kg.	6,60	6,89	7,07	7,00	6,87	6,88	6,86	6,47	6,52	6,57	7,20	7,46	6,87
- Carnaza	Kg.	7,61	7,75	7,78	7,64	7,52	7,58	7,57	7,37	7,39	7,41	7,74	7,81	7,60
- Costeleta	Kg.	5,97	6,16	6,17	6,16	6,18	6,14	6,13	6,12	6,17	6,16	6,06	6,11	6,13
- Costilla	Kg.	6,80	6,99	7,02	7,02	6,92	6,89	6,93	6,75	6,76	6,83	6,84	7,26	6,92
- Falda	Kg.	4,99	4,84	4,80	4,77	4,75	4,66	4,68	4,68	4,70	4,68	4,65	4,69	4,74
- Pulpa	Kg.	7,57	7,90	7,83	7,68	7,79	7,84	7,91	7,79	7,81	7,80	7,68	8,11	7,81
Aceites y Grasas														
- Aceite puro	Lata 1 Lt.	5,90	6,38	6,43	6,34	6,19	6,22	6,24	6,34	6,41	6,44	6,46	6,56	6,33
- Aceite mezcla	Bot.1½ Lt.	6,19	5,97	6,10	5,81	5,31	5,33	5,27	5,11	4,86	4,82	5,21	5,16	5,43
Leche y Productos Lácteos														
- Huevos	Docena	2,36	2,57	2,84	2,90	2,97	3,00	3,07	3,09	3,09	3,00	2,43	2,52	2,82
- Leche en sachet	Litro	1,62	1,55	1,66	1,71	1,77	1,77	1,82	1,84	1,83	1,82	1,60	1,60	1,72
- Leche en polvo	Lata 800 gs.	7,52	7,76	8,52	8,64	8,65	8,72	8,87	8,98	8,94	8,81	7,94	7,92	8,44
- Queso cuartirolo	Kg.	8,81	8,95	10,43	11,09	11,25	11,28	11,49	11,35	11,31	11,29	10,97	10,94	10,76
- Queso de rallar	Kg.	18,02	18,30	18,84	19,43	19,96	19,95	20,01	20,68	21,01	21,06	23,60	23,35	20,35
Frutas														
- Bananas	Docena	1,74	1,71	1,72	1,76	1,76	1,17	1,18	1,20	1,21	1,42	1,41	1,70	1,50
- Manzanas	Kg.	3,16	3,15	1,83	1,87	1,77	1,82	1,54	1,61	2,16	2,35	3,15	3,22	2,30
- Naranjas	Docena	2,18	2,18	2,47	2,41	2,18	2,19	1,60	1,57	2,24	2,20	2,17	2,14	2,13
Verduras														
- Cebolla	Kg.	0,80	0,80	0,81	0,83	0,80	0,79	0,79	0,79	0,66	0,70	0,79	0,79	0,78
- Tomate	Kg.	1,73	1,67	2,28	2,82	1,44	1,38	1,38	1,44	1,42	2,27	2,15	2,42	1,87
- Papa	Kg.	1,05	1,03	1,02	1,01	0,99	0,97	0,97	0,89	0,68	0,71	0,94	0,94	0,93
- Zapallo	Kg.	1,87	1,48	1,43	1,41	1,41	1,36	1,36	1,35	1,36	1,39	1,27	1,27	1,41
- Zanahoria	Kg.	0,98	0,97	0,99	1,00	1,00	0,99	0,99	0,99	1,00	0,98	0,92	0,92	0,98
- Mandioca	Kg.	1,51	1,51	1,44	1,43	1,35	1,24	1,23	1,22	1,22	1,08	0,86	0,85	1,25
- Batata	Kg.	1,54	1,54	1,49	1,45	1,37	1,37	1,37	1,31	1,33	1,28	1,00	1,00	1,34

PRECIOS MEDIOS MENSUALES DE IMPORTANTES BIENES Y SERVICIOS EN LA CIUDAD DE RESISTENCIA - AÑO 2003

CAPITULOS Y GRUPOS	UNIDAD	ENERO	FEBRERO	MARZO	ABRIL	MAYO	JUNIO	JULIO	AGOSTO	SEPBRE.	OCTBRE.	NOVBRE.	DICBRE.	PROM.
Bebidas Alcohólicas														
- Vino común	Litro	2,00	1,97	1,98	1,98	1,95	1,97	1,96	1,98	2,00	2,06	2,40	2,40	2,05
- Cerveza	3/4 Lts.	1,43	1,39	1,40	1,40	1,40	1,41	1,41	1,41	1,49	1,52	1,43	1,58	1,44
Otros														
- Soda	Sifón 1 Lt.	1,75	1,75	1,75	1,75	1,75	1,75	1,75	1,75	1,75	1,75	1,75	1,75	1,75
- Azúcar	Kg.	1,30	1,30	1,30	1,31	1,31	1,31	1,31	1,31	1,30	1,30	1,30	1,30	1,30
- Yerba	Pte. 1Kg.	2,21	2,20	2,28	2,27	2,27	2,27	2,27	2,28	2,28	2,34	2,40	2,39	2,29
INDUMENTARIA														
Hombre														
- Camisa mangas largas	c/u	50,71	52,00	52,00	53,25	53,63	53,63	54,13	54,13	55,38	56,50	54,13	54,38	53,65
- Pantalón de jean	c/u	63,29	68,57	67,71	67,87	68,50	69,13	70,38	70,38	70,50	71,00	68,13	68,88	68,69
- Zapato de cuero	par	97,14	93,86	96,29	98,12	96,25	96,25	97,50	97,75	97,75	100,13	99,13	102,63	97,73
Mujer														
- Pollera	c/u	37,86	37,86	38,14	38,37	37,57	37,75	38,25	38,25	37,75	37,75	38,63	39,00	38,10
- Zapato de cuero	par	88,43	86,00	85,00	85,00	85,63	85,63	86,13	86,25	86,38	86,63	88,13	89,00	86,51
- Corte de tela de lana	metro	19,67	18,23	18,37	18,59	18,09	18,23	18,23	18,35	18,23	18,10	18,25	18,25	18,38
GASTOS GENERALES														
- Cigarrillos rubios	20 unidades	1,70	1,70	1,70	1,70	1,70	1,70	2,10	2,10	2,10	2,10	2,10	2,10	1,90
- Diarios locales	c/ ejemplar	1,50	1,50	1,50	1,50	1,50	1,50	1,50	1,50	1,50	1,50	1,50	1,50	1,50
- Pasaje de colectivo	c/ sección	0,60	0,60	0,60	0,60	0,60	0,60	0,60	0,60	0,60	0,60	0,60	0,60	0,60
- Fósforos	70 unidades	1,09	1,08	1,09	1,11	1,12	1,12	1,13	1,13	1,13	1,14	1,10	1,11	1,11
- Corte de cabello (hombre)	c/ servicio	9,75	9,75	9,75	9,80	9,80	9,80	9,80	9,80	9,75	10,00	10,00	10,00	9,83
MENAJE														
- Jabón de lavar, común	pan	1,20	1,20	1,16	1,14	1,13	1,13	1,13	1,13	1,10	1,05	0,90	0,90	1,10
- Escoba de cinco hilos	c/u	5,24	5,21	5,23	5,19	5,23	5,37	5,43	5,47	5,52	5,38	5,28	5,58	5,34
- Alcohol de quemar	litro	1,87	1,87	1,89	1,90	1,90	1,98	2,01	2,02	2,08	2,15	1,88	1,94	1,96
- Vaso de vidrio	c/u	2,00	2,00	2,00	2,00	2,00	2,00	2,00	2,00	2,00	2,00	2,00	2,00	2,00
ALOJAMIENTO.														
- Electricidad	c/ Kw	0,18	0,18	0,18	0,18	0,18	0,18	0,18	0,18	0,18	0,18	0,18	0,18	0,18

FUENTE : Encuesta permanente de la Dirección de Estadística y Censos - Chaco

INDICE AUTOPONDERADO EN LA CIUDAD DE RESISTENCIA POR MESES

(Base 1991= 100)

Período : 1993-2003

AÑOS	ENERO	FEBRERO	MARZO	ABRIL	MAYO	JUNIO
1993	130,133315	130,934867	132,236851	133,062391	133,735072	135,300060
1994	139,255590	139,211305	138,619636	138,299866	138,715693	138,720859
1995	142,107121	142,557766	143,009750	143,453894	144,276163	144,314054
1996	145,273752	145,210366	145,273113	145,478474	144,697302	144,694999
1997	144,249064	144,040934	144,135377	144,121501	144,005388	144,020194
1998	143,974635	143,989922	143,767098	143,881301	143,546432	143,802019
1999	143,484836	143,532124	142,91441	142,713282	142,520546	142,477292
2000	142,259516	142,678389	141,9981	141,873406	141,875604	141,494076
2001	139,519975	139,201923	139,40931	139,374498	139,364073	139,373909
2002	142,655302	145,472818	150,26958	166,064905	173,356527	178,932877
2003	203,925953	204,538858	207,09983	206,798111	205,223406	204,405814

AÑOS	JULIO	AGOSTO	SEPTIEMBRE	OCTUBRE	NOVIEMBRE	DICIEMBRE	PROMEDIOS
1993	135,252902	136,196985	136,915876	137,153802	138,187037	139,279501	134,865722
1994	138,898361	139,114360	139,086660	139,690878	140,127653	141,116490	139,238113
1995	144,554576	144,647699	144,616933	144,560433	144,710373	144,855010	143,971981
1996	144,751464	144,611581	144,449368	144,584057	144,270638	144,242096	144,794767
1997	144,084346	143,911313	143,841190	143,554626	143,532171	143,475458	143,914297
1998	143,748013	143,995463	143,996389	144,066034	143,855264	144,088924	143,892624
1999	142,594096	142,410373	141,69478	141,895855	141,772338	141,790566	142,483374
2000	141,830639	141,112191	140,07191	139,914826	140,007091	139,400276	141,209668
2001	139,616333	139,178730	139,78453	139,303882	139,543100	140,682276	139,529378
2002	187,440540	194,445602	196,81319	198,342946	199,441309	202,269651	177,958771
2003	203,760115	203,686532	203,14803	203,692281	203,335878	204,500019	204,509569

FUENTE : Elaborado en base a encuesta permanente de la Dirección de Estadística y Censos.-

**TASA DE DESOCUPACION, ACTIVIDAD, EMPLEO Y SUBOCUPACION EN EL GRAN RESISTENCIA
SEGÚN AÑOS Y ONDAS - Valores Porcentuales - Período 1993-2003**

ONDA	AÑO	TASA DE DESOCUPACION (1)	TASA DE ACTIVIDAD (2)	TASA DE EMPLEO (3)	TASA DE SUBOCUPACION (4)
MAYO	1993	6,4	34,4	32,2	9,5
OCTUBRE		7,9	35,0	32,2	9,7
MAYO	1994	7,2	32,8	30,4	10,3
OCTUBRE		11,0	33,4	29,7	10,6
MAYO	1995	12,5	33,5	29,3	13,0
OCTUBRE		12,8	33,2	29,0	11,3
MAYO	1996	11,9	34,0	30,0	12,0
OCTUBRE		14,9	33,6	28,6	12,9
MAYO	1997	13,2	32,8	28,5	13,4
OCTUBRE		10,1	34,3	30,8	10,8
MAYO	1998	10,4	34,5	30,9	11,2
AGOSTO		12,2	34,3	30,1	14,6
OCTUBRE		11,3	32,5	28,9	13,7
MAYO	1999	9,5	33,5	30,3	10,7
AGOSTO		10,9	32,7	29,1	12,5
OCTUBRE		12,4	33,9	29,7	11,8
MAYO	2000	10,4	33,6	30,1	13,6
OCTUBRE		11,3	34,5	30,6	12,5
MAYO	2001	13,0	33,5	29,2	15,5
OCTUBRE		15,9	34,9	29,4	14,4
MAYO	2002	14,9	33,9	28,9	18,5
OCTUBRE		17,4	36,0	29,7	16,6
1º SEMESTRE	2003(5)	11,3	38,1	33,8	15,6
2º SEMESTRE		10,5	38,9	34,8	9,9

(1) Se calcula como porcentaje entre la población desocupada y la población económicamente activa.

(2) Se calcula como porcentaje entre la población económicamente activa y población total.

(3) Se calcula como porcentaje entre la población ocupada y la población total.

(4) Se calcula como porcentaje entre la población subocupada (con menos de 35 horas y que desea trabajar más) y la población económicamente activa.

(5) A partir del año 2003 la Encuesta Permanente de Hogares fue reemplazada por la Encuesta a Hogares de Relevamiento continuo en todos los aglomerados del país.

FUENTE: Encuesta Permanente de Hogares. Dirección de Estadística y Censos - Chaco

TASA DE DESOCUPACION EN VARIOS AGLOMERADOS, CLASIFICADAS SEGUN AÑOS Y NUMERO DE ONDA

Valores Porcentuales - Período 1996 - 2003

MES	GRAN RESISTENCIA	CORRIENTES	POSADAS	FORMOSA	GRAN BUENOS AIRES	GRAN SANTA FE	GRAN PARANA	SANTIAGO DEL ESTERO LA BANDA	GRAL.SAN MIGUEL DE TUCUMAN TAFI VIEJO
1996	Mayo	11,9	12,9	7,6	8,3	18,0	21,2	11,8	18,6
	Octubre	14,9	14,4	7,5	8,1	18,8	16,7	10,7	21,8
1997	Mayo	13,2	14,9	6,6	8,1	17,0	18,4	13,8	16,1
	Octubre	10,1	13,4	4,9	6,3	14,3	16,2	12,2	15,5
1998	Mayo	10,4	13,2	4,3	6,7	14,0	15,5	11,6	14,8
	Agosto	12,2	13,5	4,4	7,0	14,1	15,4	12,6	14,8
	Octubre	11,3	12,0	4,8	6,9	13,3	13,5	10,0	14,9
1999	Mayo	9,5	14,0	5,7	8,6	15,6	16,9	13,4	19,2
	Agosto	10,9	11,8	5,7	7,5	15,3	15,5	12,5	17,1
	Octubre	12,4	13,8	5,6	8,2	14,4	13,4	13,3	15,9
2000	Mayo	10,4	13,4	7,7	10,3	16,0	16,1	17,2	19,9
	Octubre	11,3	16,7	7,1	11,1	14,7	15,7	13,5	18,4
2001	Mayo	13,0	16,6	4,1	12,6	16,7	16,5	14,1	18,4
	Octubre	15,9	19,9	6,8	14,5	20,3	20,4	17,7	17,9
2002	Mayo	14,9	23,1	13,8	14,3	22,0	23,4	20,4	23,0
	Octubre	17,4	19,7	9,7	9,2	18,8	20,1	15,4	17,8
2003	1ºSemestre	11,3	15,9	13,5	14,4	20,2	(-)	17,4	18,2
	2ºSemestre	10,5	13,8	10,0	6,2	16,7	17,1	16,3	14,1

ESTADISTICA AGRICOLA

SUPERFICIES SEMBRADAS , COSECHADAS Y PRODUCCION DE IMPORTANTES CULTIVOS EN LA PROVINCIA DEL CHACO.

CLASIFICADO POR CAMPAÑAS. Período : 2000 / 2001 - 2001/2002 - 2002/2003

CULTIVO	2000-2001			2001 - 2002			2002 - 2003		
	SUPERFICIE (Has.)		PRODUCCION TONELADAS	SUPERFICIE (Has.)		PRODUCCION TONELADAS	SUPERFICIE (Has.)		PRODUCCION TONELADAS
	SEMBRADA	COSECHADA		SEMBRADA	COSECHADA		SEMBRADA	COSECHADA	
ALGODON	272.000	262.450	337.670	93.000	87.000	114.650	85.000	79.500	123.135
ARROZ	5.000	4.500	22.500	4.500	4.000	14.800	3.000	3.000	15.000
GIRASOL	180.000	160.000	192.000	180.000	170.000	272.000	280.000	240.000	360.000
MAIZ	120.000	110.000	300.000	90.000	80.000	217.600	100.000	100.000	250.000
SOJA	380.000	340.000	510.000	550.000	450.000	810.000	600.000	600.000	1.625.000
SORGO GRANIFERO	30.000	20.000	40.000	35.000	30.000	60.000	35.000	35.000	77.000
TABACO	944	714	1.008	1.000	900	1.400	1.489	1.117	1.505
TRIGO	70.000	60.000	90.000	65.000	60.000	82.500	65.000	60.000	90.000

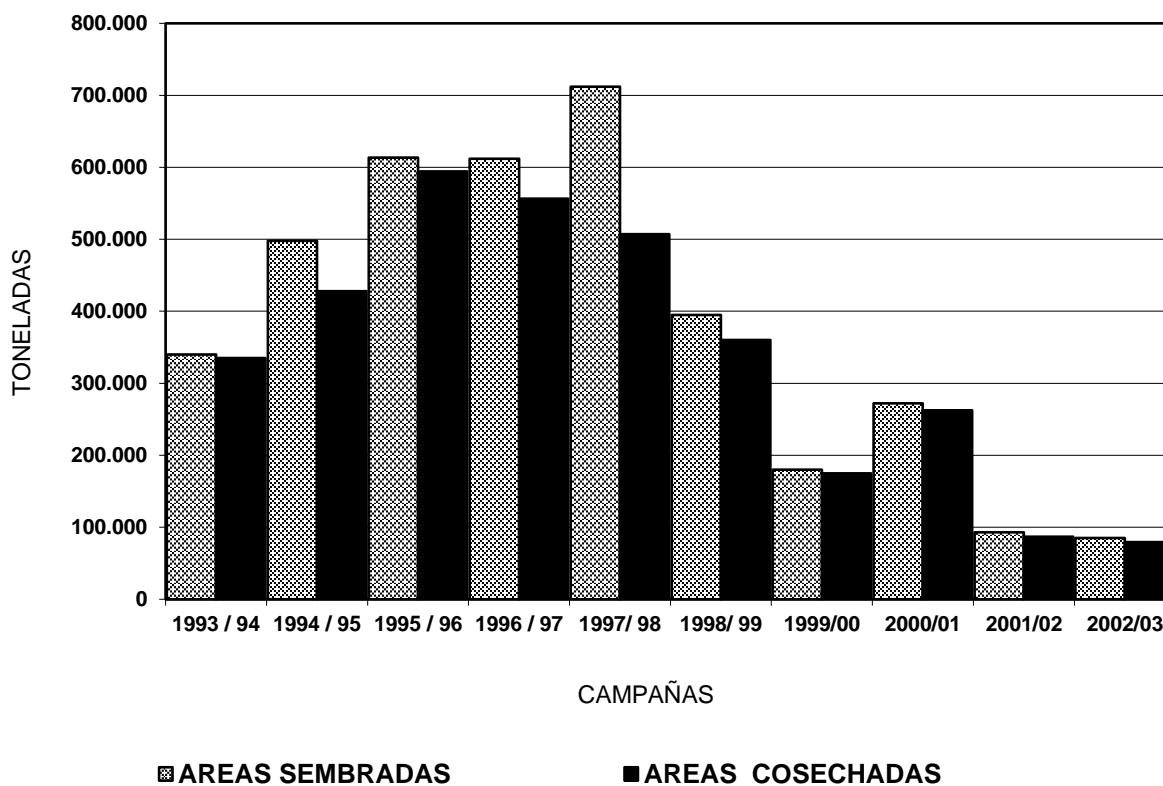
FUENTE : Dirección de Agricultura y Dirección del Algodón

AREAS SEMBRADAS Y COSECHADAS DE ALGODON EN LA PROVINCIA DEL CHACO

PROMEDIOS MOVILES Y DE LOS ULTIMOS 10 AÑOS

Campañas 1993 / 1994 - 2002 / 2003

CAMPAÑAS	AREAS SEMBRADAS			AREAS COSECHADAS		
	TOTAL	Promedio últimos 10 años	Promedio móvil 5 años	TOTAL	Promedio últimos 10 años	Promedio móvil 5 años
1993 / 94	340.000	307.953	434.525	335.000	284.542	386.444
1994 / 95	498.000	307.953	412.700	428.000	296.907	382.760
1995 / 96	613.500	366.533	555.100	594.300	334.312	484.160
1996 / 97	612.000	412.713	566.100	556.500	345.862	489.160
1997/ 98	712.000	454.393	502.500	507.000	396.562	438.560
1998/ 99	395.000	461.783	434.200	360.000	400.462	372.190
1999/00	180.000	450.123	330.400	175.000	389.422	278.290
2000/01	272.000	434.363	205.000	262.450	379.317	192.790
2001/02	93.000	397.130	...	87.000	351.645	...
2002/03	85.000	380.050	...	79.500	338.475	...

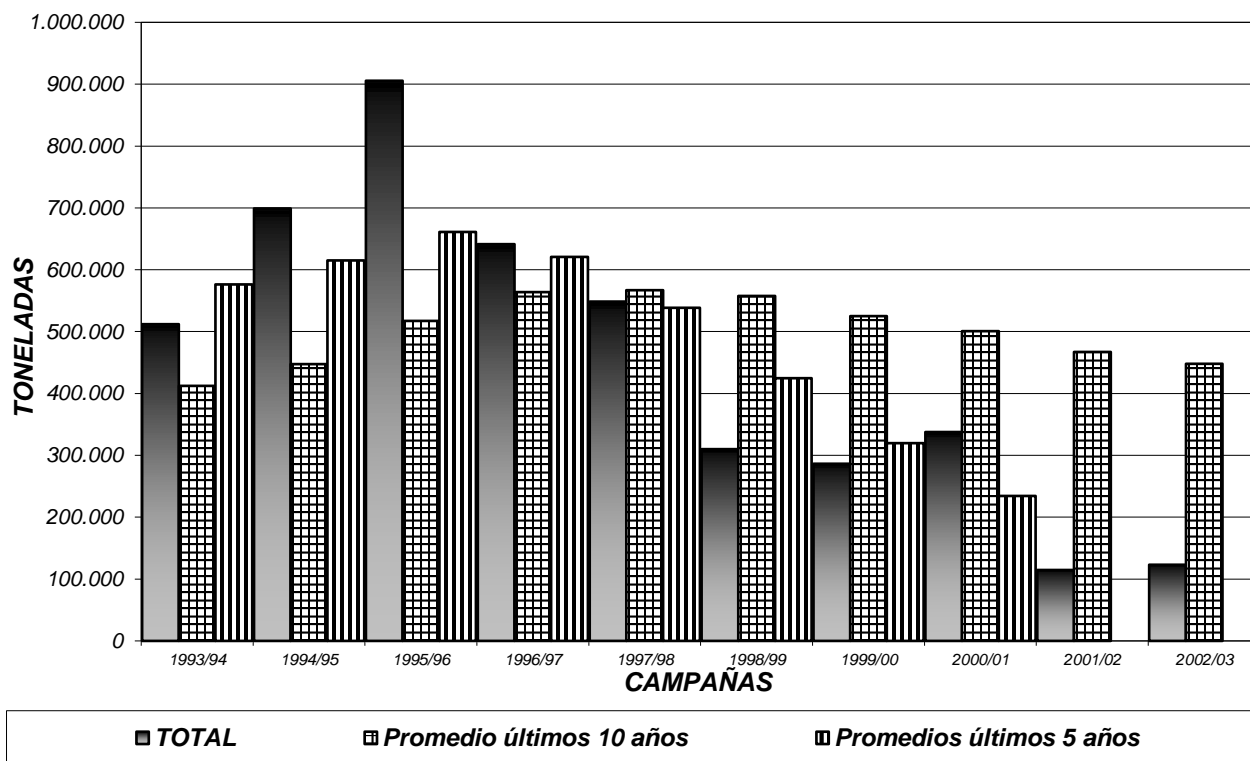


FUENTE : Dirección del Algodón.

PRODUCCION DE ALGODON EN BRUTO EN LA PROVINCIA DEL CHACO
PROMEDIOS MOVILES Y DE LOS ULTIMOS 10 AÑOS - Campañas : 1993/94 - 2002/03

(En toneladas)

CAMPAÑAS	TOTAL	Promedio últimos 10 años	Promedio móvil 5 años
1993/94	512.000	412.240	576.392
1994/95	699.063	447.676	614.950
1995/96	905.525	517.229	661.304
1996/97	641.360	564.055	620.904
1997/98	548.574	566.768	538.372
1998/99	310.000	557.568	424.801
1999/00	286.400	525.286	319.459
2000/01	337.670	500.596	234.371
2001/02	114.650	467.204	...
2002/03	123.135	447.838	...



FUENTE : Dirección del Algodón

INDICE DE PRECIOS DE PRODUCTOS AGROPECUARIOS

BASICOS CHAQUEÑOS (Base 1989 = 100)

NUMERO INDICE Y VARIACIONES MENSUALES

Período 1998 - 2003

AÑOS	1998	1999	2000	2001	2002	2003
ENERO	3.681,8	3.202,0	3.019,5	3.139,4	3.005,9	5.603,3
FEBRERO	3.547,4	3.098,9	3.057,9	3.057,3	3.562,9	5.666,4
MARZO	3.593,2	3.021,3	3.074,4	2.836,9	3.165,7	5.561,0
ABRIL	3.508,0	3.059,1	3.040,0	2.735,0	3.793,0	5.210,3
MAYO	3.601,3	3.014,8	3.064,3	2.719,9	4.050,4	5.037,1
JUNIO	3.783,1	3.005,0	2.981,4	2.758,7	4.105,7	5.085,5
JULIO	3.836,8	2.995,6	2.954,2	2.777,4	4.192,3	5.374,8
AGOSTO	3.980,1	3.088,1	3.006,8	2.848,2	5.243,5	5.450,4
SEPTIEMBRE	3.789,8	3.051,2	3.035,9	2.835,1	5.366,6	5.689,6
OCTUBRE	3.548,5	3.156,2	3.176,4	2.716,0	5.432,0	5.752,9
NOVIEMBRE	3.461,5	3.026,7	3.116,9	2.585,9	5.612,3	5.954,7
DICIEMBRE	3.416,0	2.937,3	3.175,3	2.664,8	5.768,1	6.338,3
PROMEDIOS	3.645,6	3.054,7	3.058,6	2.806,2	4.441,5	5.560,4

VARIACIONES PORCENTUALES MENSUALES

AÑOS	1998	1999	2000	2001	2002	2003
ENERO	-3,4	-6,3	2,8	-1,1	12,8	-2,9
FEBRERO	-3,6	-3,2	1,3	-2,6	18,5	1,1
MARZO	1,3	-2,5	0,5	-7,2	-11,1	-1,9
ABRIL	-2,4	1,3	-1,1	-3,6	19,8	-6,3
MAYO	2,7	-1,4	0,8	-0,6	6,8	-3,3
JUNIO	5,0	-0,3	-2,7	1,4	1,4	1,0
JULIO	1,4	-0,3	-0,9	0,7	2,1	5,7
AGOSTO	3,7	3,1	1,8	2,5	25,1	1,4
SEPTIEMBRE	-4,8	-1,2	1,0	-0,5	2,3	4,4
OCTUBRE	-6,4	3,4	4,6	-4,2	1,2	1,1
NOVIEMBRE	-2,5	-4,1	-1,9	-4,8	3,3	3,5
DICIEMBRE	-1,3	-3,0	1,9	3,1	2,8	6,4

NOTA : La metodología del cálculo del "Índice de Precios de Productos Agropecuarios Básicos" fué publicada en el folleto "c" Nro 7.

publicada

FUENTE : Dirección de Estadística y Censos.

ESTADISTICA FORESTAL

PRODUCCION MADERERA DE LA PROVINCIA DEL CHACO
CLASIFICADA POR AÑOS SEGUN PRODUCTOS PRINCIPALES

En toneladas - Período : 1999 - 2003

PRODUCTOS Y DERIVADOS	1999	2000	2001	2002	2003
TOTAL GENERAL	1.071.892	1.022.073	1.004.361	941.873	1.167.407
ROLLOS Y ROLLIZOS	423.058	395.203	338.917	347.615	415.946
-Quebracho colorado	270.845	252.320	225.604	224.234	254.876
-Quebracho blanco	55.738	52.891	48.628	55.223	40.378
-Urunday	3.794	2.988	2.982	3.454	7.500
-Guayacán	2.454	1.945	1.872	1.954	3.185
-Guayaibí	1.845	2.499	1.743	2.402	5.173
-Algarrobo	76.512	73.539	49.282	46.719	72.334
-Lapacho	2.596	2.573	2.550	2.773	5.197
-Otros	9.273	6.448	6.256	10.856	27.303
DERIVADOS	648.835	626.870	665.444	594.258	751.461
-Leñas	624.703	605.892	644.270	570.777	715.501
-Carbón	(-)	(-)	(-)	(-)	(-)
-Postes	24.132	20.978	21.174	23.481	35.960

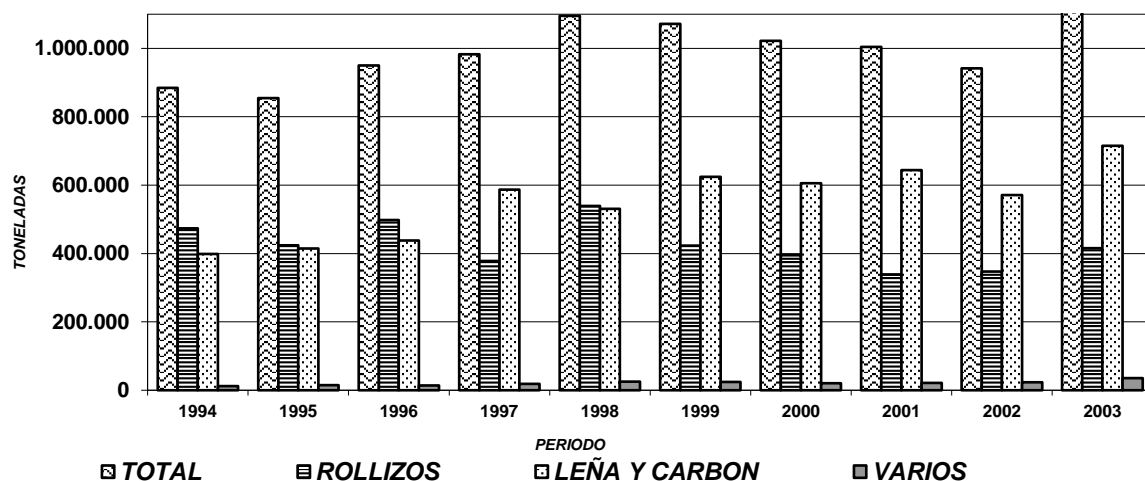
FUENTE : Dirección de Bosques de la Provincia del Chaco.

PRODUCCION MADERERA DE LA PROVINCIA DEL CHACO

CLASIFICADA POR PRODUCTOS PRINCIPALES

En toneladas - Período : 1994 - 2003

AÑOS	TOTAL	ROLLOS Y ROLLIZOS	LEÑA Y CARBON	VARIOS
1994	884.256	473.539	398.916	11.801
1995	854.163	424.118	414.766	15.279
1996	950.338	498.272	437.748	14.318
1997	983.135	378.196	586.448	18.491
1998	1.095.151	539.514	530.481	25.156
1999	1.071.893	423.058	624.703	24.132
2000	1.022.073	395.203	605.892	20.978
2001	1.004.361	338.917	644.270	21.174
2002	941.873	347.615	570.777	23.481
2003	1.167.407	415.946	715.501	35.960



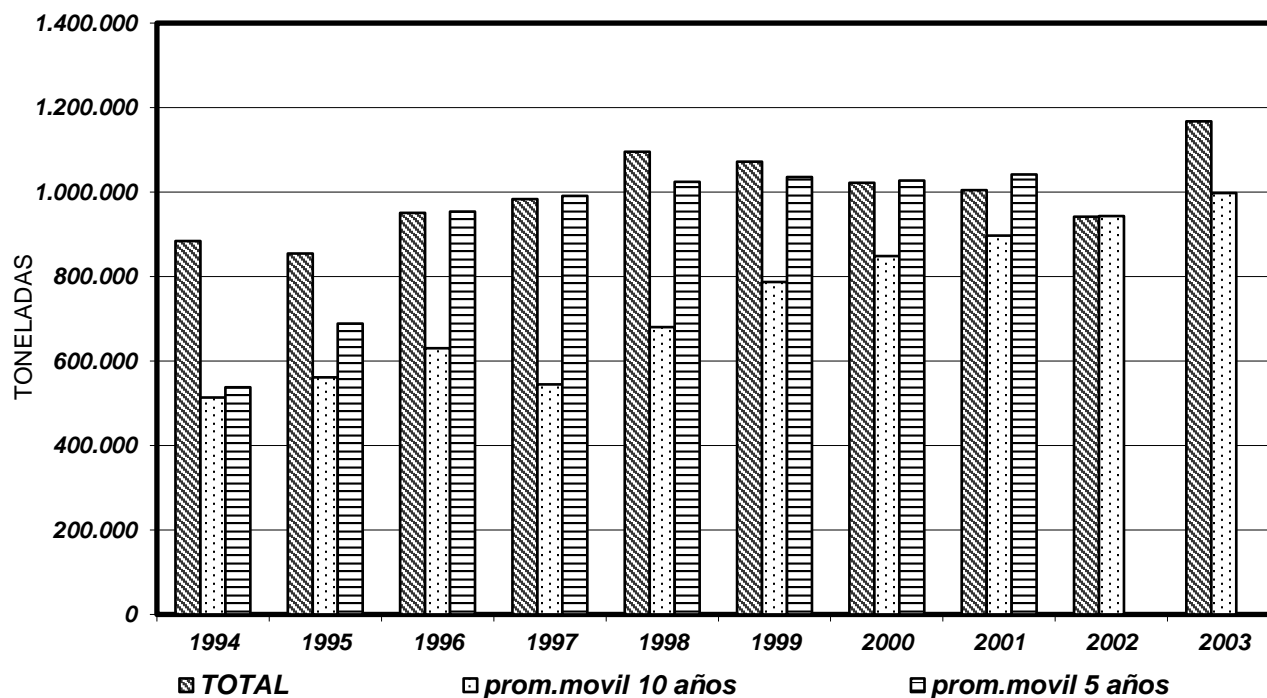
FUENTE : Dirección de Bosques de la Provincia del Chaco.

PRODUCCION MADERERA DE LA PROVINCIA DEL CHACO

PROMEDIOS MOVILES Y DE LOS 10 ULTIMOS AÑOS

En toneladas - Período : 1994 - 2003

AÑOS	TOTAL	Promedio últimos 10 años	Promedio móvil 5 años
1994	884.256	513.508	537.751
1995	854.163	561.692	688.611
1996	950.338	630.394	953.409
1997	983.135	544.473	990.936
1998	1.095.151	680.278	1.024.518
1999	1.071.892	787.417	1.035.322
2000	1.022.073	848.427	1.027.070
2001	1.004.361	896.721	1.041.521
2002	941.873	943.257	...
2003	1.167.407	997.465	...



FUENTE : Dirección de Bosques de la Provincia del Chaco.

ENTRADA MENSUAL DE MADERA TANICA EN FABRICAS

PROVINCIA DEL CHACO

En toneladas - Período : 1998 - 2003

MESES	1998	1999	2000	2001	2002	2003
	*	**	**	**	*	(1)
TOTAL	131.230	87.180	115.516	66.471	187.781	196.644
ENERO	12.942	6.905	10.447	6948	3.318	10.226
FEBRERO	4.946	9.044	12.557	4300	10.098	16.126
MARZO	6.201	4.517	13.469	(-)	11.615	19.468
ABRIL	2.336	4.135	8.067	(-)	2.563	11.210
MAYO	5.102	1.577	8.789	3.951	4.985	13.569
JUNIO	9.135	9.530	8.678	6.759	6.737	20.254
JULIO	14.119	11.249	12.262	7.430	8.739	13.567
AGOSTO	14.235	4.663	14.273	8.842	23.265	18.680
SEPTIEMBRE	18.009	13.891	13.167	6.572	28.246	19.468
OCTUBRE	18.331	13.963	591	7.570	32.705	20.844
NOVIEMBRE	17.930	3.326	4.681	7.877	31.976	16.911
DICIEMBRE	7.944	4.380	8.535	6.222	23.534	16.321

* La informacion pertenece a dos Establecimientos Industriales de Tanino

** La informacion pertenece a un Establecimiento Industrial de Tanino

(1) Cifra Estimada

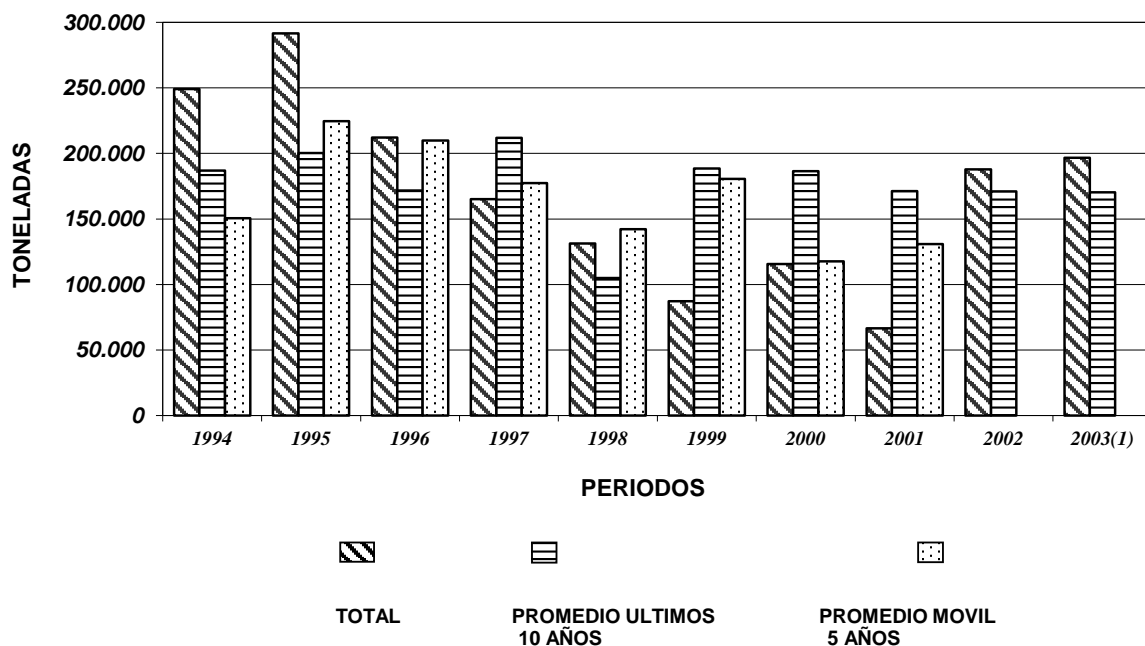
FUENTE : Establecimientos Industriales de Tanino.

ENTRADA DE MADERAS TANICAS EN FABRICAS DE LA PROVINCIA DEL CHACO

PROMEDIOS MOVILES Y DE LOS ULTIMOS 10 AÑOS

En toneladas - Período : 1994 - 2003

AÑOS	TOTAL	Promedio últimos 10 años	Promedio móvil 5 años
1994	249.051	186.967	150.563
1995	291.665	200.256	224.596
1996	212.100	171.604	209.841
1997	165.157	211.843	177.466
1998	131.230	104.920	142.236
1999	87.180	188.571	180.498
2000	115.516	186.437	117.636
2001	66.471	171.278	130.718
2002	187.781	171.116	...
2003(1)	196.644	170.279	...



(1) Cifra Estimada

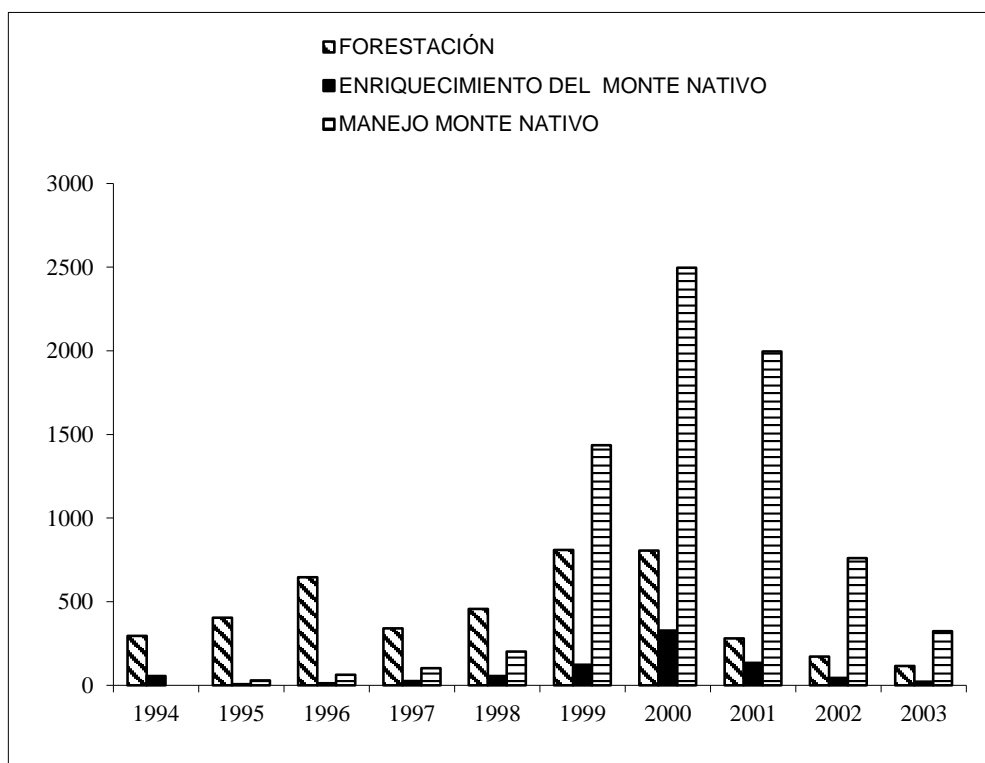
FUENTE : Establecimientos Industriales de Tanino.

PLAN PROVINCIAL DE EXPANSION FORESTAL

CANTIDAD DE HECTAREAS EJECUTADAS, SEGÚN DESTINO

Período 1994 - 2003

Año/Concepto	FORESTACIÓN	ENRIQUECIMIENTO DEL MONTE NATIVO	MANEJO MONTE NATIVO	TOTAL
1994	295	56	(-)	351
1995	404	7	30	441
1996	647	12	64	723
1997	340	25	102	467
1998	456	56	202	714
1999	810	123	1.435	2.368
2000	806	327	2.497	3.630
2001	281	134	1.995	2.409
2002	172	44	761	977
2003	116	22	323	461



FUENTE: Direccion de Bosques de la Provincia.

PRODUCCION MADERERA DE LA PROVINCIA DEL CHACO
CLASIFICADA POR DEPARTAMENTOS SEGÚN PRODUCTOS PRINCIPALES
En Toneladas - Año 2003

DEPARTAMENTOS	ROLLOS	ROLLIZOS	LEÑA	POSTES	TOTAL
TOTAL	242.652	173.294	715.501	36.010	1.167.407
ALMIRANTE BROWN	62.422	32.362	247.700	14.825	357.309
BERMEJO	1.452	(-)	430	5	1.887
COMANDANTE FERNANDEZ	4.971	8.032	12.309	91	25.403
CHACABUCO	2.612	1.563	20.286	3.600	28.061
DOCE DE OCTUBRE	3.927	387	67.501	7.933	79.748
DOS DE ABRIL	203	(-)	2.997	(-)	3.200
FRAY J. SANTA MARIA DE ORO	862	(-)	(-)	(-)	862
GENERAL BELGRANO	2.717	1.811	48.770	466	53.764
GENERAL DONOVAN	3.170	918	22.405	17	26.510
GENERAL GUEMES	47.027	44.491	33.400	1.596	126.514
INDEPENDENCIA	2.620	2.443	34.913	142	40.118
LIBERTAD	1.566	(-)	7.491	10	9.067
LIBERTADOR GRAL. SAN MARTIN	24.905	26.989	15.126	364	67.384
MAIPU	11.926	11.705	44.115	28	67.774
MAYOR LUIS J. FONTANA	9.449	1.215	4.114	213	14.991
NUEVE DE JULIO	5.598	3.351	59.205	5.482	73.636
O'HIGGINS	6.523	7.330	27.591	367	41.811
PRESIDENTE DE LA PLAZA	10.916	3.407	12.879	277	27.479
PRIMERO DE MAYO	672	(-)	652	28	1.352
QUITILIPÍ	5.481	8.982	16.953	85	31.501
SAN FERNANDO	511	(-)	1.852	264	2.627
SAN LORENZO	10.322	6.335	6.389	26	23.072
SARGENTO CABRAL	7.763	1.161	10.722	65	19.711
TAPENAGA	6.848	2.213	1.368	9	10.438
VEINTICINCO DE MAYO	8.189	8.599	16.333	117	33.238

FUENTE: Dirección de Bosques de la Provincia. Estadística forestal Año 2003

ESTADISTICA GANADERA

VACUNACION ANTIAFTOSA DE GANADO BOVINO CLASIFICADO POR CAMPAÑAS SEGÚN DEPARTAMENTOS

Provincia del Chaco - 2001 - 2003

DEPARTAMENTOS	CAMPAÑA UNICA	PRIMERA CAMPAÑA	SEGUNDA CAMPAÑA	PRIMERA CAMPAÑA	SEGUNDA CAMPAÑA
	2001	2002		2003	
TOTAL	2.304.783	2.313.029	2.281.290	2.193.898	2.400.577
ALMIRANTE BROWN	126.533	85.218	161.141	39.377	96.763
BERMEJO	109.866	108.267	118.925	118.441	122.808
COMANDANTE FERNANDEZ	38.654	31.581	35.201	37.208	40.004
CHACABUCO	15.363	20.927	21.562	22.670	23.101
DOCE DE OCTUBRE	51.845	48.716	51.488	52.003	43.744
DOS DE ABRIL	15.791	18.384	22.988	24.295	24.917
FRAY J. SANTA MARIA DE ORO	84.730	68.703	76.224	83.022	87.942
GENERAL BELGRANO	27.700	25.985	24.831	26.871	30.632
GENERAL DONOVAN	71.130	71.571	66.752	66.946	65.713
GENERAL GUEMES	115.731	139.161	86.502	92.047	154.392
INDEPENDENCIA	30.410	25.318	30.178	32.329	31.484
LIBERTAD	39.368	36.741	41.863	41.792	42.991
LIBERTADOR GRAL. SAN MARTIN	298.750	328.073	327.342	345.219	356.954
MAIPU	53.320	55.957	53.546	55.516	56.174
MAYOR LUIS J. FONTANA	226.870	265.027	200.928	198.539	210.118
NUEVE DE JULIO	26.231	22.371	25.279	23.086	23.446
O'HIGGINS	28.235	34.060	45.311	46.917	44.023
PRESIDENTE DE LA PLAZA	86.468	89.650	78.556	76.431	94.639
PRIMERO DE MAYO	57.025	47.167	55.479	54.400	55.301
QUITILIPÍ	80.414	85.244	63.659	67.105	68.059
SAN FERNANDO	154.937	152.169	140.451	139.134	142.795
SAN LORENZO	107.080	110.422	115.872	111.667	116.401
SARGENTO CABRAL	48.755	50.286	43.283	38.482	58.860
TAPENAGA	272.621	267.034	280.461	280.490	285.377
VEINTICINCO DE MAYO	121.165	124.997	113.468	119.911	123.939
PLANES ESPECIALES DEL INPENETRABLE	15.791	(-)	(-)	(-)	(-)

FUENTE: S.E.N.A.S.A. Servicio Nacional de Sanidad y Calidad Agroalimentaria - zona 8 - Chaco - Formosa -
Aclaración: No se realizó vacunación antiaftosa durante el año 2000.

**FAENAMIENTO DE GANADO BOVINO PARA CONSUMO EN LA PROVINCIA DEL CHACO CLASIFICADO SEGUN LOCALIDADES
CANTIDAD DE CABEZAS Y RENDIMIENTO EN CARNE LIMPIA EN MATADEROS MUNICIPALES Y PARTICULARES**

Año 2002

LOCALIDADES	2002	
	TOTAL DE CABEZAS	CARNE LIMPIA Por Kg
TOTAL GENERAL	233.850	36.500.923
Taco Pozo	2.122	368.210
Concepción del Bermejo	1.608	241.078
Pampa del Infierno	2.490	419.740
Los Frentones	1.042	154.222
Río Muerto	187	29.888
Las Palmas	5.139	817.948
Puerto Bermejo	731	131.290
General Vedia	1.012	155.839
Isla del Cerrito	313	50.582
La Leonesa	2.567	417.765
Puerto Eva Perón	(-)	(-)
San Bernardo	1.445	241.300
La Clotilde	879	140.926
La Tigra	1.087	174.270
Pcia. Roque Sáenz Peña	19.529	3.547.750
Charata	58	9.474
General Pinedo	8.250	1.339.040
Hermoso Campo	795	121.694
General Capdevila	(-)	(-)
Gancedo	(-)	(-)
Santa Sylvina	1.247	249.580
Chorotis	234	36.152
Corzuela	15	3.050
Makallé	1.793	289.217
La Verde	1.853	286.456
La Escondida	1.791	266.766
Juan José Castelli	9.023	1.019.856
Misión Nueva Pompeya	1.343	200.462
Fortín Lavalle(Villa Río Berm.)	1.028	150.288
El Sauzalito	771	143.150
Fuerte Esperanza	473	80.595
El Espinillo	394	49.142
Huichi-El Pintado	667	27.390
Napenay	429	62.843

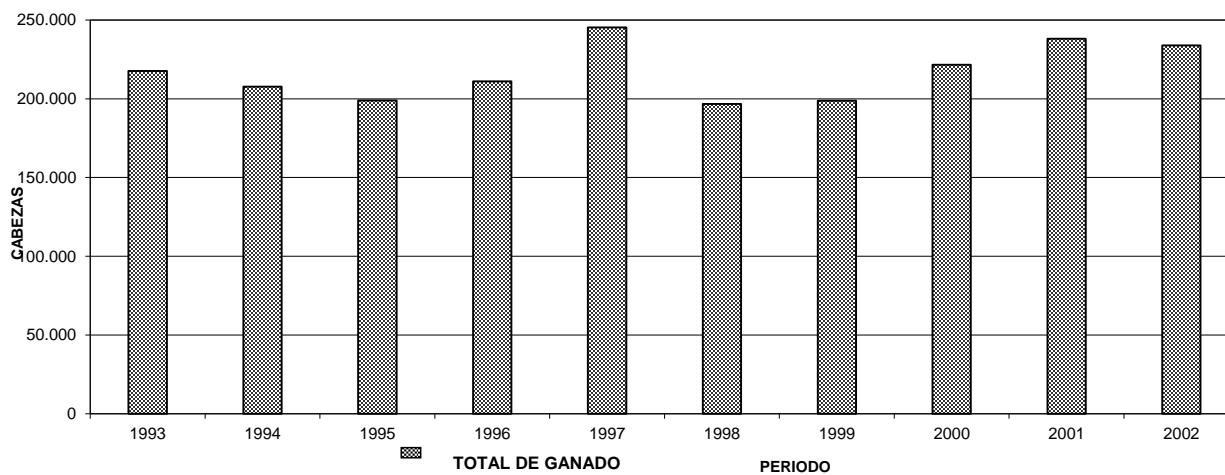
LOCALIDADES	2002	
	TOTAL DE CABEZAS	CARNE LIMPIA Por Kg
El Sauzal	98	14.739
Miraflores	1.206	163.857
Campo Largo	1.508	318.053
Avia Terai	1.984	316.785
Puerto Tirol	2.757	495.680
Gral. San Martín	18.027	2.933.635
Pampa del Indio	2.586	361.490
Presidencia Roca	1.428	223.934
Laguna Limpia	555	94.984
Pampa Almirón	410	63.683
La Eduvigis	693	82.781
Ciervo Petiso	235	36.825
Tres Isletas	4.858	591.076
Villa Angela	9.336	1.556.032
Coronel Du Graty	2.095	335.000
Las Breñas	3.782	609.498
Presidencia de La Plaza	21.109	2.517.933
Margarita Belén	1.924	340.079
Enrique Urien	231	29.785
Colonia Benítez	1.631	177.925
Quitilipi	11.609	1.267.775
El Tacuruzal	17.350	3.129.100
Puerto Vilelas	256	52.285
Basail	36.403	6.416.130
Resistencia	2.988	461.788
Villa Berthet	583	86.731
Samuhú	1.058	173.620
Colonias Unidas	1.767	292.212
Colonia Elisa	881	139.635
Las Garcitas	681	101.742
Capitán Solari	752	121.239
Charadai	563	97.965
Cote Lai	11.089	1.499.340
Machagai	322	49.922
Selvas del Río de Oro	780	121.702
Napalpi	(-)	(-)

FUENTE : Comisarías de Policía de la Provincia - Chaco.

**CANTIDAD DE CABEZAS DE GANADO BOVINO FAENADA EN MATADEROS MUNICIPALES Y PARTICULARES CLASIFICADO
SEGUN CATEGORIA DE GANADO**

Provincia del Chaco - Período : 1993 - 2002

TIPO DE GANADO	1993	1994	1995	1996	1997	1998	1999	2000	2001	2002
TOTAL	217.601	207.734	198.936	211.014	245.347	196.756	198.803	221.622	238.109	233.850
Novillos	68.676	68.375	60.390	58.833	65.033	55.238	58.212	58.621	62.614	49.344
Novillitos	21.039	20.472	16.695	15.376	18.248	14.228	18.576	22.869	26.573	23.978
Vacas	77.604	65.570	62.114	66.467	79.881	63.318	55.449	61.345	64.386	70.956
Vaquillonas	22.700	26.617	31.188	29.980	33.881	23.671	23.545	26.132	23.736	26.120
Terneros	18.836	17.588	21.203	30.262	34.470	29.106	28.358	41.508	36.231	40.662
Terneras	2.453	4.187	2.176	4.012	7.127	4.838	9.326	5.730	18.903	14.789
Toros, torunos y bueyes	6.293	4.925	5.170	6.084	6.707	6.357	5.337	5.417	5.666	8.001



FUENTE : Comisarias de Policia de la Provincia del Chaco.

EXISTENCIAS DE GANADO BOVINO - En miles de Cabezas -

Provincia del Chaco - Año 2002

POR COMPOSICION DEL RODEO	A Ñ O
	2002

TOTAL	1.981.310
Terneritas y Terneritos	402.933
Vaquillonas	330.756
Vacas	872.617
Novillos y novillitos	298.918
Toros y Toritos	61.828
Bueyes y Torunos	1.242
S / Discriminar	13.016

FUENTE: Censo Nacional Agropecuario 2002

ESTADISTICA INDUSTRIAL

PRODUCCION DE EXTRACTO DE QUEBRACHO CLASIFICADO POR AÑOS SEGUN MESES

En Toneladas - Provincia del Chaco - Años : 1998 - 2003

MESES	P R O D U C C I O N					
	1998 (*)	1999 (*)	2000 (**)	2001 (**)	2002 (*)	2003 (1)
T O T A L	28.469	43.424	25.567	20.860	45.547	47.729
ENERO	2.721	2.070	2.228	2.300	1.919	2.437
FEBRERO	3.306	2.419	2.555	(-)	1.102	3.918
MARZO	3.877	2.672	2.702	(-)	4.436	4.730
ABRIL	2.886	2.109	1.712	660	2.609	2.723
MAYO	2.616	2.457	1.198	2.600	3.470	3.296
JUNIO	2.667	5.279	2.676	2.600	4.730	4.921
JULIO	2.702	5.254	1.717	(-)	5.326	3.297
AGOSTO	847	2.830	2.798	2.500	5.039	4.539
SEPTIEMBRE	322	5.023	2.664	2.600	3.327	4.730
OCTUBRE	2.643	4.959	2.693	2.600	5.162	5.064
NOVIEMBRE	2.512	4.348	1.210	2.400	5.098	4.109
DICIEMBRE	1.370	4.004	1.414	2.600	3.329	3.965

Nota:*La informacion pertenece a dos Establecimientos Industriales de Tanino

** La información pertenece a un Establecimiento Industrial de Tanino

(1) Cifra Estimada.

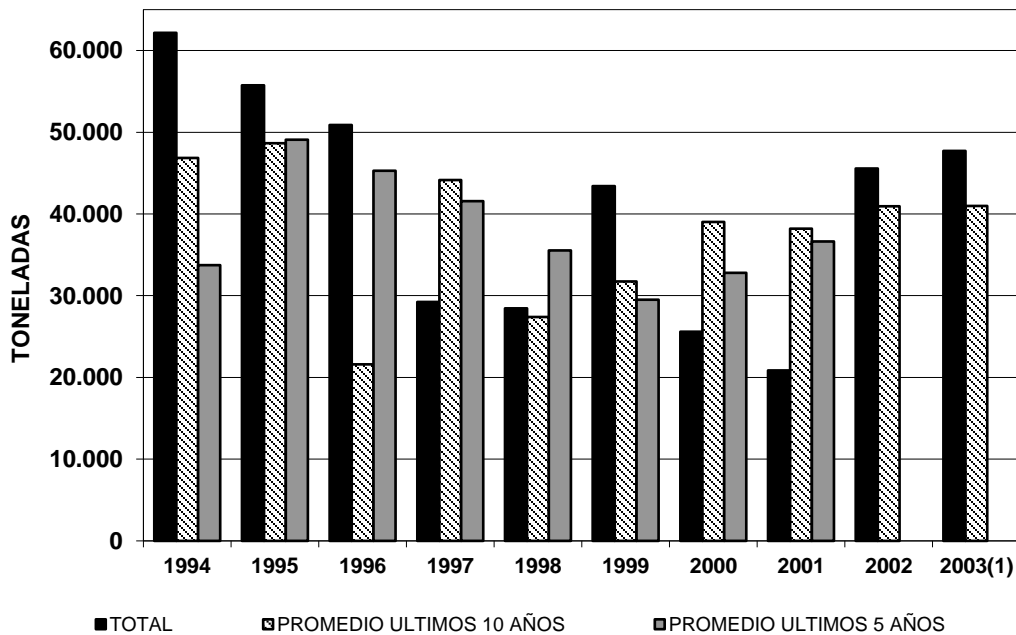
FUENTE : Establecimientos Industriales de Tanino.

PRODUCCION DE TANINO EN LA PROVINCIA DEL CHACO

PROMEDIO MOVIL Y DE LOS ULTIMOS 10 AÑOS

En Toneladas - Período 1994 - 2003

AÑOS	TOTAL	Promedio últimos 10 años	Promedio móvil 5 años
1994	62.149	46.857,20	33.753
1995	55.741	48.671,00	49.078
1996	50.874	21.613,69	45.297
1997	29.251	44.167,00	41.552
1998	28.469	27.385,69	35.521
1999	43.424	31.728,09	29.518
2000	25.587	39.008,00	32.777
2001	20.860	38.191,00	36.629
2002	45.547	40.927,49
2003(1)	47.729	40.963,09



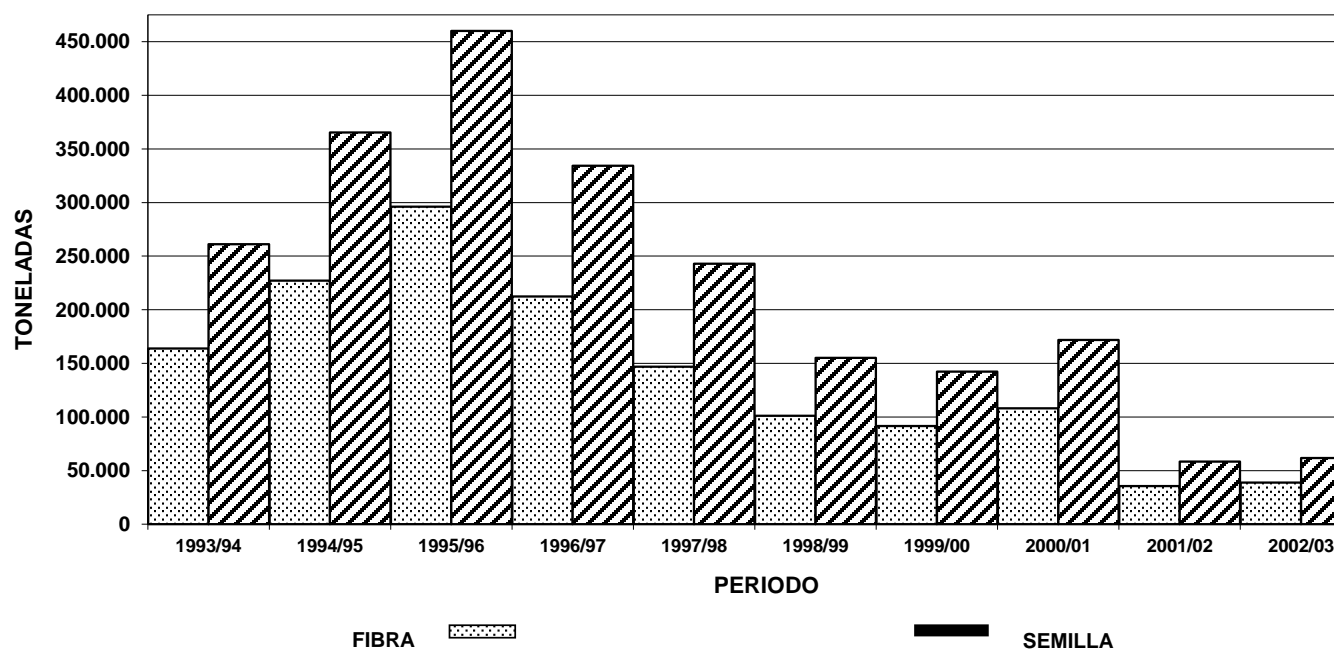
(1) Cifra Estimada

FUENTE : Fábricas Productoras de Tanino.

PRODUCCION DE FIBRA Y SEMILLA DE ALGODON
RENDIMIENTO DE FIBRA EN LA PROVINCIA DEL CHACO

Campañas 1993/94 - 2002/03

CAMPAÑAS	Fibra de Algodón	Semilla de Algodón	Rendim.Fibra/TN de Algodón
1993/94	163.840	261.100	32,0
1994/95	227.130	365.400	32,5
1995/96	296.100	460.000	32,7
1996/97	212.355	334.310	33,1
1997/98	146.865	242.812	29,0
1998/99	101.100	155.000	32,6
1999/00	91.540	142.200	32,0
2000/01	108.055	171.840	32,0
2001/02	35.542	58.472	31,0
2002/03	38.788	61.600	31,5



FUENTE : Dirección del Algodón de la Provincia del Chaco.

ESTADISTICA COMERCIAL

ALGODON EN BRUTO RECIBIDO EN DESMOTADORAS

CLASIFICADO POR TIPO DE VIAS DE COMERCIALIZACION

Provincia del Chaco - Campañas : 1990 / 91 - 2002 / 03

C A M P A Ñ A S	T O T A L G E N E R A L		Desmotadoras de Cooperativas		Desmotadoras Particulares	
	Toneladas	%	Toneladas	%	Toneladas	%
1990 / 91	467.995	100,0	200.029	42,7	267.966	57,3
1991 / 92	338.538	100,0	125.540	37,1	212.998	62,9
1992 / 93	181.316	100,0	51.021	28,1	130.295	71,9
1993 / 94	420.702	100,0	101.715	24,2	318.987	75,8
1994 / 95	558.053	100,0	142.704	25,6	415.349	74,4
1995 / 96	690.219	100,0	167.712	24,3	522.507	75,7
1996 / 97	545.839	100,0	105.885	19,4	439.954	80,6
1997 / 98	371.792	100,0	59.384	16,0	312.408	84,0
1998 / 99	186.159	100,0	23.422	12,6	162.737	87,4
1999 / 00	195.274	100,0	24.809	12,7	170.465	87,3
2000/01	176.459	100,0	29.744	16,9	146.715	83,1
2001/02	83.092	100,0	12.692	15,3	70.400	84,7
2002/03	67.910	100,0	25.112	37,0	42.798	63,0

FUENTE : Dirección del Algodón de la Provincia y Dirección de Comercio Interior .

ENTRADAS DE ALGODON EN BRUTO EN DESMOTADORAS

CLASIFICADAS POR TIPO DE DESMOTADORA

Según meses , en Toneladas - Campañas : 2001/02 - 2002/03

CAMPAÑAS	TOTAL		DESMOTADORAS DE :			
	GENERAL		COOPERATIVAS		PARTICULARES	
MESES	2001/02	2002/03	2001/02	2002/03	2000/01	2002/03
TOTAL	83.092	67.910	12.692	25.112	70.400	42.798
ENERO	(-)	(-)	(-)	(-)	(-)	(-)
FEBRERO	527	2.082	163	1.317	364	765
MARZO	18.119	13.971	1.363	6.176	16.756	7.795
ABRIL	12.911	18.537	2.677	6.909	10.234	11.628
MAYO	24.174	15.877	4.427	5.420	19.747	10.457
JUNIO	18.918	11.494	2.870	3.439	16.048	8.055
JULIO	5.572	2.818	593	1.162	4.979	1.656
AGOSTO	2.660	3.131	580	689	2.080	2.442
SEPTIEMBRE	211	(-)	19	(-)	192	(-)
OCTUBRE	(-)	(-)	(-)	(-)	(-)	(-)

FUENTE : Dirección del Algodón de la Provincia del Chaco.

COTIZACION DE PRODUCTOS PRIMARIOS

PRECIOS PROMEDIOS ANUALES DE VENTA DE PRIMERA COMERCIALIZACION

DE PRODUCTOS FORESTALES EN LA PROVINCIA DEL CHACO - AÑOS : 2000-2003

PRODUCTOS Y SUBPRODUCTOS	UNIDAD	PROMEDIOS ANUALES			
		2000	2001	2002	2003
ROLLIZOS	Tn.	43,84	44,49	70,75	75,25
PROMEDIO SIMPLE DE PRECIOS					
-Quebracho colorado	Tn.	46,00	46,00	58,00	60,00
-Quebracho blanco	Tn.	25,00	25,00	50,00	55,00
-Lapacho	Tn.	85,00	85,00	95,00	110,00
-Guayaibí	Tn.	27,00	27,00	50,00	50,00
-Urundai	Tn.	30,00	30,00	70,00	85,00
-Algarrobo	Tn.	95,00	100,00	143,00	140,00
-Palo lanza	Tn.	27,00	27,00	50,00	50,00
-Espina de corona	Tn.	30,00	30,00	50,00	52,00
-Especies varias	Tn.	29,53	30,43	(...)	(...)
LEÑAS	Tn.				
PROMEDIO SIMPLE DE PRECIOS					
-Campana	Tn.	30,00	30,00	47,50	50,00
-Blanca	Tn.	(...)	(...)	(...)	(...)
-Verde dura (mezcla)	Tn.	40,00	40,00	70,00	70,00
DURMIENTES					
(...) (...) (...) (...)					
PROMEDIO SIMPLE DE PRECIOS					
(...) (...) (...) (...)					
POSTES					
-Quebracho colorado 2.40 m.	Tn.	150,00	150,00	220,00	250,00
CARBON					
PROMEDIO SIMPLE DE PRECIOS					
- Precio promedio al Productor	Tn.	97,24	97,24	124,74	134,45
- Precio promedio puesto en Zapla	Tn.	65,00	65,00	120,00	120,00
- Precio promedio puesto en Zapla	Tn.	129,47	129,47	129,47	148,90

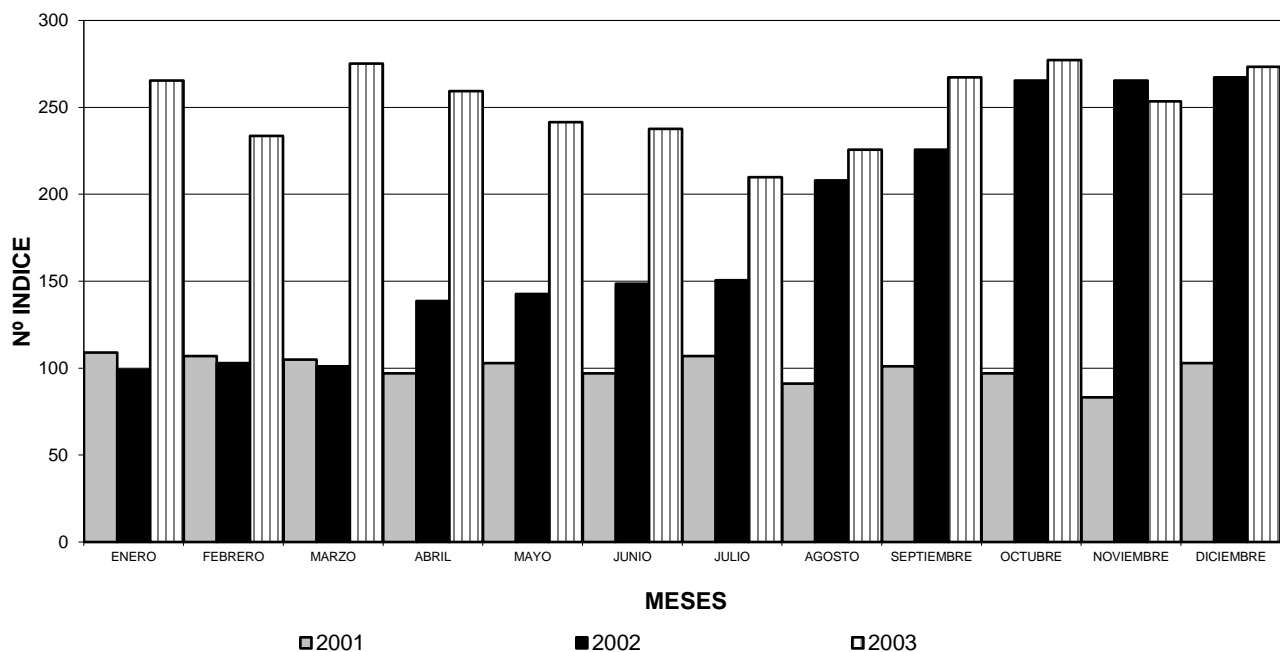
Aclaración:1)los valores de comercialización dados para las categoria de rollizos corresponden a materia prima puesta en establecimientos Industriales, mientras que las categorias de leñas y postes referencian materia prima sobre camion en obraje.2) El precio del Carbón puesto en Zapla 2003 fué actualizado con el Indice de Precios Básicos del Productor (Base 1993=100).

FUENTE : Dirección de Bosques de la Pcia.de Chaco.

PRECIO PROMEDIO MENSUAL DEL KILO VIVO DE CARNE PAGADO POR C.O.O.P. VILELAS

A PRODUCTORES CHAQUEÑOS - Años : 2001 - 2003 - En Pesos

MESES	PRECIO MEDIO			INDICES DE PRECIOS MEDIOS - Base 2001 = 100		
	2001	2002	2003	2001	2002	2003
PROMEDIOS ANUALES	0,51	0,89	1,27	100,00	176,24	251,65
ENERO	0,55	0,50	1,34	108,91	99,01	265,35
FEBRERO	0,54	0,52	1,18	106,93	102,97	233,66
MARZO	0,53	0,51	1,39	104,95	100,99	275,25
ABRIL	0,49	0,70	1,31	97,03	138,61	259,41
MAYO	0,52	0,72	1,22	102,97	142,57	241,58
JUNIO	0,49	0,75	1,20	97,03	148,51	237,62
JULIO	0,54	0,76	1,06	106,93	150,50	209,90
AGOSTO	0,46	1,05	1,14	91,09	207,92	225,74
SEPTIEMBRE	0,51	1,14	1,35	100,99	225,74	267,33
OCTUBRE	0,49	1,34	1,40	97,03	265,35	277,23
NOVIEMBRE	0,42	1,34	1,28	83,17	265,35	253,47
DICIEMBRE	0,52	1,35	1,38	102,97	267,33	273,27



FUENTE : Cooperativa de Trabajo y Consumo Puerto Vilelas Ltda.

PRECIO PROMEDIO MENSUAL DE ALGODON EN BRUTO

ACOPIADO POR PARTICULARES SEGÚN MESES

A Precios Corrientes - Provincia del Chaco - Período : 1996 - 2003

MESES	1996 (*)	1997 (*)	1998 (*)	1999 (*)	2000 (**)	2001 (**)	2002 (**)	2003 (**)
Pesos								
PROMEDIO ANUAL	365,05	472,73	291,11	198,79	288,03	193,38	586,15	1.130,89
ENERO	(-)	(-)	380,00	(-)	(-)	(-)	(-)	(-)
FEBRERO	389,97	397,97	326,20	238,63	365,00	268,64	405,52	1.235,46
MARZO	387,26	435,68	310,96	233,28	342,92	226,82	439,71	1.442,75
ABRIL	386,28	462,75	280,37	200,84	330,19	204,82	524,75	1.099,37
MAYO	372,19	482,65	311,33	200,76	293,25	199,61	630,56	1.007,20
JUNIO	360,05	490,30	328,05	209,06	266,97	186,28	691,54	985,06
JULIO	341,15	484,94	331,70	185,20	226,88	167,04	645,83	965,96
AGOSTO	347,57	435,09	282,98	190,15	213,75	168,81	666,63	919,11
SEPTIEMBRE	338,21	(-)	265,43	110,00	(-)	(-)	(-)	(-)
OCTUBRE	(-)	(-)	237,14	(-)	(-)	(-)	(-)	(-)

(*) Promedio Anual ponderado obtenido en la Dirección de Estadística y Censos a partir de los datos suministrados por la Dirección del Algodón de la Provincia, y Dirección de Comercio Interior .

(**) Promedio Anual ponderado suministrado por la Dirección de Algodón.

FUENTE : Dirección del Algodón

PRECIO PROMEDIO ANUAL DE ALGODON EN BRUTO POR TONELADA

A PRECIOS CORRIENTES Y CONSTANTES - Período : 1994 - 2003

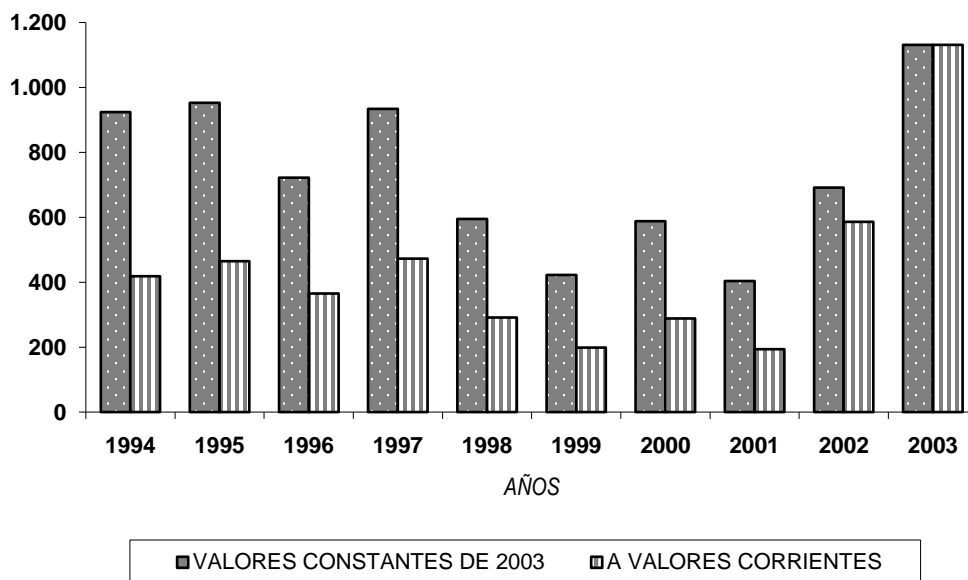
AÑOS	PRECIO PROMEDIO POR TONELADA	
	A VALORES CORRIENTES	A VALORES CONSTANTES DE 2003 (1)

(En Pesos)

1994	418,19	923,46
1995	464,85	952,67
1996	365,05	722,14
1997	472,73	934,22
1998	291,11	594,31
1999	198,79	421,88
2000	288,03	587,85
2001	193,38	403,87
2002	586,15	691,16
2003	1.130,89	1.130,89

(1) Actualización con el Índice de Precios Internos al Por Mayor (IPIM) Nivel General (Base 1993 = 100)

PRECIOS PROMEDIOS DE ALGODÓN EN BRUTO POR TONELADA. SERIE 1994 - 2003



FUENTE : Direccion de Comercio Interior de la Provincia.

ESTADISTICA FINANCIERA

RECAUDACIONES DE LOS PRINCIPALES ORGANISMOS DE LA PROVINCIA DEL CHACO

CLASIFICADA POR REPARTICIONES RECAUDADORAS SEGUN MESES

A PRECIOS CORRIENTES - AÑO 2003

MESES	A PRECIOS CORRIENTES			
	DIRECCION GRAL.DE RENTAS	DIRECCION DE BOSQUES	INSTITUTO DE COLONIZACION	TOTAL
TOTAL	145.172.674,86	1.942.719,06	7.070.154,42	154.185.548,34
ENERO	8.974.935,31	152.157,87	230.805,63	9.357.898,81
FEBRERO	9.680.690,87	145.053,80	297.015,09	10.122.759,76
MARZO	8.835.575,83	161.109,32	531.575,64	9.528.260,79
ABRIL	9.681.146,67	120.901,36	524.487,57	10.326.535,60
MAYO	14.961.431,07	157.207,77	579.597,48	15.698.236,32
JUNIO	14.197.864,69	142.378,91	540.316,79	14.880.560,39
JULIO	15.015.395,20	162.755,20	636.991,44	15.815.141,84
AGOSTO	12.082.336,75	148.795,00	721.617,60	12.952.749,35
SEPTIEMBRE	14.181.008,66	200.445,00	1.121.456,29	15.502.909,95
OCTUBRE	14.898.417,41	184.505,01	815.169,02	15.898.091,44
NOVIEMBRE	9.915.686,78	127.771,43	586.317,67	10.629.775,88
DICIEMBRE	12.748.185,62	239.638,39	484.804,20	13.472.628,21

FUENTE : Reparticiones mencionadas en el cuadro.

RECAUDACIONES DE LOS PRINCIPALES ORGANISMOS DE LA PROVINCIA DEL CHACO

CLASIFICADA POR REPARTICIONES RECAUDADORAS - A PRECIOS CORRIENTES Y CONSTANTES DE 2003

AÑOS	A PRECIOS CORRIENTES				A PRECIOS CONSTANTES DE 2003 (1)			
	DIRECCION GRAL.DE RENTAS	DIRECCION DE BOSQUES	INSTITUTO DE COLONIZACION	TOTAL	DIRECCION GRAL.DE RENTAS	DIRECCION DE BOSQUES	INSTITUTO DE COLONIZACION	TOTAL
1992	61.175.080,0	(...)	497.768,8	61.672.848,8	115.865.276,1	(...)	942.771,5	116.808.047,5
1993	71.917.531,0	3.090.541,0	453.228,0	75.461.300,0	123.388.259,3	5.302.413,3	777.599,2	129.468.271,9
1994	81.400.660,0	2.219.930,4	1.010.153,0	84.630.743,4	134.046.945,7	3.655.681,5	1.663.474,5	139.366.101,7
1995	98.378.272,7	3.171.423,3	960.539,6	102.510.235,6	154.505.322,8	4.980.792,7	1.508.549,4	160.994.664,8
1996	97.885.009,0	1.475.513,2	833.304,6	100.193.826,8	149.986.564,7	2.260.889,2	1.276.850,2	153.524.304,1
1997	106.421.318,0	1.365.846,8	1.960.090,5	109.747.255,3	162.034.064,2	2.079.599,3	2.984.377,9	167.098.041,4
1998	108.128.630,4	1.037.778,5	1.374.346,8	110.540.755,8	163.494.956,1	1.569.163,9	2.078.069,2	167.142.189,3
1999	102.088.243,8	1.262.745,0	976.286,4	104.327.275,2	154.366.833,3	1.909.386,8	1.476.235,0	157.752.455,1
2000	95.262.451,0	1.187.870,1	1.188.247,6	97.638.568,6	144.131.421,7	1.797.239,1	1.797.810,3	147.726.471,1
2001	84.345.832,4	1.041.345,7	921.486,2	86.308.664,2	127.597.128,6	1.575.332,3	1.394.010,7	130.566.471,7
2002	93.304.026,3	1.440.273,1	4.517.450,4	99.261.749,7	108.772.435,1	1.679.048,8	5.266.375,9	115.717.859,8
2003	145.172.674,9	1.942.719,1	7.070.154,4	154.185.548,3	7.070.154,4	1.942.719,1	7.070.154,4	154.185.548,3

(1) - Los valores se han actualizado con el Índice de Precios al Consumidor (Resistencia - Base 1988 = 100)

FUENTE : Reparticiones mencionadas en el cuadro.

COPARTICIPACION FEDERAL SEGUN MESES

A PRECIOS CORRIENTES Y CONSTANTES DE 2003

- AÑO 2003 -

MESES	PRECIOS CORRIENTES	PRECIOS CONSTANTES DE DICIEMBRE DE 2003 (1)
TOTAL AÑO 2003	523.616.655,9	527.742.599,7
ENERO	(-)	(-)
FEBRERO	33.333.756,0	33.943.210,1
MARZO	35.404.579,6	35.554.950,1
ABRIL	38.373.252,1	38.493.249,0
MAYO	61.833.986,7	62.362.983,4
JUNIO	45.619.934,0	46.062.760,6
JULIO	54.727.136,0	55.056.158,1
AGOSTO	55.851.332,4	56.344.007,0
SEPTIEMBRE	45.452.223,1	45.884.525,3
OCTUBRE	44.493.044,4	44.876.893,1
NOVIEMBRE	54.901.252,5	55.537.704,0
DICIEMBRE	53.626.159,1	53.626.159,1

NOTA : Los valores se han actualizado con el Índice de Precios al Consumidor - Resistencia (Base 1988 = 100)

FUENTE : Tesorería General de la Provincia.

COPARTICIPACION FEDERAL SEGUN AÑOS
A PRECIOS CORRIENTES Y CONSTANTES DE 2003
EN PESOS - PERIODO 1992 - 2003

MESES	PRECIOS CORRIENTES	PRECIOS CONSTANTES DE 2003 (1)
1992	419.930.292,39	795.345.740,22
1993	419.474.106,00	719.687.940,60
1994	375.475.280,25	618.315.803,47
1995	390.750.170,93	613.682.062,61
1996	449.930.769,37	689.416.808,08
1997	434.764.694,73	661.960.326,77
1998	477.278.474,10	721.664.769,67
1999	398.694.187,20	602.862.355,55
2000	398.568.344,90	606.291.516,29
2001	319.860.099,32	483.879.630,84
2002	404.448.356,20	471.499.830,70
2003	523.616.655,85	523.616.655,85

NOTA : Los valores se han actualizado con el Índice de Precios al Consumidor - Resistencia (Base 1988 = 100)
FUENTE : Tesorería General de la Provincia.

**ESTADISTICA DE TRANSPORTE
Y COMUNICACION**

MOVIMIENTO DE MERCADERIAS POR PUERTO BARRANQUERAS

(REMOVIDO ENTRADO Y SALIDO) SEGUN PRODUCTOS - En Toneladas - AÑO : 2003

PRODUCTOS	PUERTO BARRANQUERAS	
	REMOVIDO ENTRADO	REMOVIDO SALIDO
	2003	2003
TOTAL GENERAL	479.273	211.265
AGRICULTURA	0	134.235
Fibra de Algodón	(-)	(-)
Algodón en bruto	(-)	(-)
Semilla de Algodón	(-)	(-)
Alije Soja	(-)	12.985
Soja / Arroz	(-)	16.977
Agrograneles (ex Junta Nacional de Granos)	(-)	104.273
HIERROS Y MINERALES	0	75.950
M. Hierro	(-)	(-)
Coque	(-)	(-)
Manganeso	(-)	(-)
Borax	(-)	(-)
Furfural	(-)	(-)
Ulexita	(-)	(-)
Arena	(-)	75.950
OTRAS MERCADERIAS	479.273	1.080
Carbón	(-)	195
Cuero	(-)	(-)
Tanino	(-)	788
Palmeras	(-)	(-)
Durmientes	(-)	(-)
Máquinas	(-)	(-)
Rieles	(-)	(-)
Motocicletas	(-)	(-)
Bicicletas	(-)	(-)
Vinos	(-)	(-)
Cemento	(-)	(-)
Combustible (Terminales Petroleras)	479.273	(-)
Muebles de Madera	(-)	93
Mercaderia en General	(-)	4

FUENTE: Intervencion Provincial Puerto de Barranqueras

MOVIMIENTO DE CONTENEDORES
Año 2003

MESES	ENTRADOS				SALIDOS				MOVIMIENTO INTERNO	
	Vacios		Llenos		Vacios		Llenos		20"	40"
	20"	40"	20"	40"	20"	40"	20"	40"		
TOTAL	107	4	(-)	(-)	28	4	66	(-)	(-)	(-)
ENERO	5	4	(-)	1	(-)	(-)	(-)	(-)	(-)	(-)
FEBRERO	(-)	(-)	(-)	(-)	(-)	(-)	6	(-)	(-)	(-)
MARZO	3	(-)	(-)	(-)	(-)	4	4	(-)	(-)	(-)
ABRIL	32	(-)	(-)	(-)	(-)	(-)	10	(-)	(-)	(-)
MAYO	41	(-)	(-)	(-)	(-)	(-)	38	(-)	(-)	(-)
JUNIO	1	(-)	(-)	(-)	(-)	(-)	8	(-)	(-)	(-)
JULIO	(-)	(-)	(-)	(-)	7	(-)	(-)	(-)	(-)	(-)
AGOSTO	(-)	(-)	(-)	(-)	11	(-)	(-)	(-)	(-)	(-)
SEPTIEMBRE	(-)	(-)	(-)	(-)	(-)	(-)	(-)	(-)	(-)	(-)
OCTUBRE	(-)	(-)	(-)	(-)	(-)	(-)	(-)	(-)	(-)	(-)
NOVIEMBRE	25	(-)	(-)	(-)	10	(-)	(-)	(-)	(-)	(-)
DICIEMBRE	(-)	(-)	(-)	(-)	(-)	(-)	(-)	(-)	(-)	(-)

TEU's	107	8	(-)	(-)	28	8	66	(-)
--------------	------------	----------	------------	------------	-----------	----------	-----------	------------

FUENTE: Intervencion Provincial Puerto de Barranqueras

TRAFICO PORTUARIO DE BUQUES DE CABOTAJE

AÑO 2003

MESES	Cabotaje Nacional		Cabotaje Fronterizo		TOTAL	
	Entrados	Salidos	Entrados	Salidos	Entrados	Salidos
TOTAL GENERAL	2.127	2.111	59	76	2.186	2.187
ENERO	150	150	1	1	151	151
FEBRERO	127	126	2	3	129	129
MARZO	148	146	2	4	150	150
ABRIL	155	151	2	6	157	157
MAYO	209	206	3	6	212	212
JUNIO	190	189	8	8	198	197
JULIO	198	200	11	9	209	209
AGOSTO	205	207	5	8	210	215
SEPTIEMBRE	218	216	11	7	229	223
OCTUBRE	196	195	5	7	201	202
NOVIEMBRE	170	163	7	12	177	175
DICIEMBRE	161	162	2	5	163	167

FUENTE: Prefectura Barranqueras

CANTIDAD DE PASAJEROS ENTRADOS Y SALIDOS POR AEROPUERTO INTERNACIONAL RESISTENCIA

CLASIFICADO SEGUN AEROPUERTOS DE ORIGEN Y DESTINO - Años : 2001 - 2003

AEROPUERTOS	2001		2002		2003	
	ENTRADA	SALIDA	ENTRADA	SALIDA	ENTRADA	SALIDA
TOTAL	87.994	85.896	65.823	65.027	57.318	56.783
AEROPARQUE	48.164	47.017	33.751	57.888	29.702	52.971
MORON	(-)	(-)	3	(-)	4	(-)
FORMOSA	17.374	174	21.738	344	25.331	30
LAS LOMITAS	3	13	3	6	(-)	(-)
EL PALOMAR	227	158	43	65	(-)	(-)
CATAMARCA	(-)	(-)	5	5	4	3
MENDOZA	105	28	50	3	(-)	(-)
SAN FERNANDO	80	35	46	33	48	38
POSADAS	9.977	25.767	5.368	1.710	1.749	2.819
ROSARIO	59	58	2.789	2.680	22	9
VENADO TUERTO	(-)	(-)	(-)	(-)	(-)	(-)
AVELLANEDA	(-)	(-)	(-)	(-)	(-)	(-)
VILLA OCAMPO	(-)	(-)	(-)	(-)	(-)	(-)
DON TORCUATO	22	20	11	11	23	28
PUERTO IGUAZU	159	260	(-)	(-)	12	14
RECONQUISTA	292	166	395	228	3	9
EZEIZA	784	1.039	143	637	86	553
VILLA ANGELA	1	(-)	4	5	25	15
SALTA	55	16	12	13	(-)	(-)
TUCUMAN	4	3	3	2	4	(-)
PARANA	364	340	33	47	2	3
CORRIENTES	131	13	121	153	18	11
MONTE CASEROS	5	(-)	13	9	(-)	(-)
PASO DE LOS LIBRES	6	10	11	12	(-)	2
GOYA	9	18	35	22	4	9
SAENZ PEÑA	217	190	76	80	153	114
ASUNCION	77	77	32	57	17	23
BRASIL	538	529	160	32	14	28
CORDOBA	8.949	9.472	105	35	9	6
MIAMI	(-)	(-)	115	(-)	(-)	(-)
NEW YORK	(-)	(-)	(-)	(-)	(-)	(-)
SAUCE VIEJO	1	16	8	14	11	9
OTROS DESTINOS	391	477	750	936	77	89

FUENTE : Fuerza Aerea Argentina (Aeropuerto Internacional Resistencia)

**PATENTAMIENTO DE VEHICULOS DE TRACCION MECANICA
CLASIFICADO POR DEPARTAMENTOS Y LOCALIDADES**

Provincia del Chaco - Año 2003

DEPARTAMENTOS Y LOCALIDADES	TOTAL	AUTOMOVILES		Camiones Camionetas tractores c / Rodantes	Omnibus Micro. Y Colectivos	Camión aux. Ambulancia Funebre - Corona - Bomba	Motocicletas y Motonetas	Acoplados y Semi. - Acopl.solos
		Particular, jeep y Rural	de Alquiler					
TOTAL	48.577	24.986	24	13.389	262	60	8.926	930
ALMIRANTE BROWN	197	66	1	115	(-)	(-)	1	14
Los Frentones	56	26	(-)	27	(-)	(-)	(-)	3
Concep.del Bermejo	120	35	1	74	(-)	(-)	1	9
Pampa del Infierno	(...)	(...)	(...)	(...)	(...)	(...)	(...)	(...)
Taco Pozo	21	5	(-)	14	(-)	(-)	(-)	2
BERMEJO	408	246	(-)	122	(-)	(-)	38	2
General Vedia	218	149	(-)	64	(-)	(-)	3	2
Las Palmas	135	65	(-)	44	(-)	(-)	26	(-)
Puerto Bermejo	(...)	(...)	(...)	(...)	(...)	(...)	(...)	(...)
La Leonesa	21	15	(-)	3	(-)	(-)	3	(-)
Isla del Cerrito	(...)	(...)	(...)	(...)	(...)	(...)	(...)	(...)
Pto. Eva Perón	34	17	(-)	11	(-)	(-)	6	(-)
COMANDANTE FERNANDEZ	(...)	(...)	(...)	(...)	(...)	(...)	(...)	(...)
Pcia.R.Saenz Peña	(...)	(...)	(...)	(...)	(...)	(...)	(...)	(...)
CHACABUCO	1.787	750	(-)	795	1	8	163	70
Charata	1.787	750	(-)	795	1	8	163	70
DOCE DE OCTUBRE	822	391	(-)	273	(-)	(-)	143	15
General Pinedo	538	215	(-)	173	(-)	(-)	135	15
Gancedo	(...)	(...)	(...)	(...)	(...)	(...)	(...)	(...)
General Capdevila	284	176	(-)	100	(-)	(-)	8	(-)
DOS DE ABRIL	409	152	(-)	208	(-)	(-)	36	13
Hermoso Campo	409	152	(-)	208	(-)	(-)	36	13
FRAY J.S.Ma.DE ORO	376	156	(-)	188	(-)	3	28	1
Santa Sylvina	376	156	(-)	188	(-)	3	28	1
Chorotis	(...)	(...)	(...)	(...)	(...)	(...)	(...)	(...)
GENERAL BELGRANO	455	183	(-)	189	1	(-)	47	35
Corzuela	455	183	(-)	189	1	(-)	47	35
GENERAL DONOVAN	820	326	(-)	371	2	(-)	14	107
Makallé	715	253	(-)	343	(-)	(-)	12	107
Lapachito	(...)	(...)	(...)	(...)	(...)	(...)	(...)	(...)
La Verde	(...)	(...)	(...)	(...)	(...)	(...)	(...)	(...)
La Escondida	105	73	(-)	28	2	(-)	2	(-)
GENERAL GÜEMES	3.332	986	(-)	1.079	1	3	1.263	(-)
Juan José Castelli	3.295	975	(-)	1.056	1	3	1.260	(-)
Misión N. Pompeya	(...)	(...)	(...)	(...)	(...)	(...)	(...)	(...)
El Sauzalito	37	11	(-)	23	(-)	(-)	3	(-)
Fuerte Esperanza	(...)	(...)	(...)	(...)	(...)	(...)	(...)	(...)
Miraflores	(...)	(...)	(...)	(...)	(...)	(...)	(...)	(...)
Villa Río Bermejito	(...)	(...)	(...)	(...)	(...)	(...)	(...)	(...)
INDEPENDENCIA	247	99	(-)	137	(-)	(-)	10	1
Campo Largo	119	50	(-)	68	(-)	(-)	1	(-)
Avia Terai	128	49	(-)	69	(-)	(-)	9	1
Napenay	(...)	(...)	(...)	(...)	(...)	(...)	(...)	(...)
LIBERTAD	165	102	(-)	51	(-)	(-)	10	2
Puerto Tirol	165	102	(-)	51	(-)	(-)	10	2
Colonia Popular	(...)	(...)	(...)	(...)	(...)	(...)	(...)	(...)
Laguna Blanca	(...)	(...)	(...)	(...)	(...)	(...)	(...)	(...)

NOTA: Los datos faltantes no fueron suministrados por las respectivas Municipalidades.

FUENTE: Municipalidades de la Provincia del Chaco.

DEPARTAMENTOS Y LOCALIDADES	TOTAL	AUTOMOVILES		Camiones Camionetas tractores c / Rodantes	Omnibus Micro. Y Colectivos	Camión aux. Ambulancia Funebre - Corona - Bomba	Motocicletas y Motonetas	Acoplados y Semi. - Acopl.solos
		Particulares, jeep, Rural	de Alquiler					
LIBERT.GRAL.SAN MARTIN	3.235	1.051	(-)	1.028	1	2	983	170
General San Martín	2.928	936	(-)	872	1	2	954	163
La Eduvigis	74	34	(-)	30	(-)	(-)	10	(-)
Laguna Limpia	34	12	(-)	21	(-)	(-)	(-)	1
Pampa Almiron	(...)	(...)	(...)	(...)	(...)	(...)	(...)	(...)
Pampa del Indio	(...)	(...)	(...)	(...)	(...)	(...)	(...)	(...)
Presidencia Roca	199	69	(-)	105	(-)	(-)	19	6
Ciervo Petiso	(...)	(...)	(...)	(...)	(...)	(...)	(...)	(...)
MAIPU	423	172	(-)	199	(-)	(-)	38	14
Tres Isletas	423	172	(-)	199	(-)	(-)	38	14
MAYOR LUIS.J.FONTANA	2.205	865	(-)	887	2	4	353	94
Coronel Du Graty	324	112	(-)	190	(-)	(-)	5	17
Villa Angela	1.881	753	(-)	697	2	4	348	77
Enrique Urien	(...)	(...)	(...)	(...)	(...)	(...)	(...)	(...)
NUEVE DE JULIO	1.901	528	20	494	13	17	780	49
Las Breñas	1.901	528	20	494	13	17	780	49
O'HIGGINS	293	118	(-)	165	(-)	1	5	4
San Bernardo	(...)	(...)	(...)	(...)	(...)	(...)	(...)	(...)
La Clotilde	147	52	(-)	89	(-)	(-)	3	3
La Tigra	146	66	(-)	76	(-)	1	2	1
PRESIDENTE DE LA PLAZA	304	122	(-)	156	(-)	5	19	2
Pcia. de la Plaza	304	122	(-)	156	(-)	5	19	2
PRIMERO DE MAYO	382	188	(-)	165	1	2	24	2
Margarita Belén	244	125	(-)	103	(-)	2	14	(-)
Colonia Benitez	138	63	(-)	62	1	(-)	10	2
QUITILIPÍ	2.354	1.320	3	903	1	8	109	10
Quitilipi	2.354	1.320	3	903	1	8	109	10
SAN FERNANDO	27.926	16.937	(-)	5.605	239	(-)	4.839	306
Fontana	(...)	(...)	(...)	(...)	(...)	(...)	(...)	(...)
Puerto Vilelas	129	74	(-)	29	(-)	(-)	26	(-)
Barranqueras	1.546	961	(-)	269	1	(-)	310	5
Basail	89	39	(-)	40	(-)	(-)	9	1
Resistencia	26.162	15.863	(-)	5.267	238	(-)	4.494	300
SAN LORENZO	264	100	(-)	125	(-)	2	20	17
Samuhú	46	24	(-)	17	(-)	(-)	(-)	5
Villa Berthet	218	76	(-)	108	(-)	2	20	12
SARGENTO CABRAL	216	112	(-)	97	(-)	3	2	2
Las Garcitas	88	42	(-)	43	(-)	(-)	1	2
Colonias Unidas	110	58	(-)	48	(-)	3	1	(-)
Colonia Elisa	(...)	(...)	(...)	(...)	(...)	(...)	(...)	(...)
Capitan Solari	18	12	(-)	6	(-)	(-)	(-)	(-)
TAPENAGA	56	16	(-)	37	(-)	2	1	(-)
Cote Lai	(...)	(...)	(...)	(...)	(...)	(...)	(...)	(...)
Charadai	56	16	(-)	37	(-)	2	1	(-)
VEINTICINCO DE MAYO	(...)	(...)	(...)	(...)	(...)	(...)	(...)	(...)
Machagai	(...)	(...)	(...)	(...)	(...)	(...)	(...)	(...)
Napalpi	(...)	(...)	(...)	(...)	(...)	(...)	(...)	(...)

NOTA: Los datos faltantes no fueron suministrados por las respectivas Municipalidades.

FUENTE: Municipalidades de la Provincia del Chaco.

NOTA: Los datos faltantes no fueron suministrados por las respectivas Municipalidades.

FUENTE: Municipalidades de la Provincia del Chaco.

PATENTAMIENTO DE VEHICULOS DE TRACCION MECANICA , SEGUN LOCALIDADES -

TOTALES ANUALES - Provincia del Chaco - Período : 2001 - 2003

LOCALIDADES	AÑOS		
	2001	2002	2003

LOCALIDADES	AÑOS		
	2001	2002	2003

TOTAL GENERAL	59.389	50.116	48.577
Los Frentones	50	67	56
Concep.del Bermejo	73	77	120
Pampa del Infierno	(...)	(...)	(...)
Taco Pozo	24	11	21
General Vedia	175	179	218
Las Palmas	147	530	135
Puerto Bermejo	(...)	(...)	(...)
La Leonesa	(...)	(...)	21
Isla del Cerrito	(...)	(...)	(...)
Pto. Eva Peron	22	25	34
Pcia.R.Saenz Peña	5.155	(...)	(...)
Charata	(...)	1.539	1.787
General Pinedo	(...)	289	538
Gancedo	(...)	(...)	(...)
Gral.Capdevila	(...)	(...)	284
Hermoso Campo	368	326	409
Santa Sylvina	292	315	376
Corzuela	205	451	455
Makallé	399	500	715
Lapachito	(...)	(...)	(...)
La Verde	(...)	(...)	(...)
La Escondida	130	(...)	105
Juan José Castelli	4.313	3.051	3.295
Misión N. Pompeya	(...)	(...)	(...)
Miraflores	27	(...)	(...)
El Sauzalito	(...)	(...)	37
Fuerte Esperanza	(...)	(...)	(...)
Chorotis	(...)	(...)	(...)
Villa Río Bermejito	70	40	(...)
Campo Largo	79	100	119
Avia Terai	88	101	128
Napenay	(...)	(...)	(...)
Puerto Tirol	(...)	(...)	165
Colonia Popular	(...)	(...)	(...)
Laguna Blanca	(...)	(...)	(...)

Lib.Gral.San Martín	2.893	2.952	2.928
La Eduvigis	48	53	74
Laguna Limpia	(...)	(...)	34
Pampa del Indio	86	72	(...)
Presidencia Roca	94	106	199
Ciervo Petiso	24	19	(...)
Pampa Almirón	(...)	(...)	(...)
Tres Isletas	360	339	423
Coronel Du Graty	(...)	(...)	324
Villa Angela	2.074	1.878	1.881
Enrique Urien	(...)	(...)	(...)
Las Breñas	1.696	1.726	1.901
San Bernardo	(...)	(...)	(...)
La Clotilde	101	69	147
La Tigra	155	178	146
Pcia. de la Plaza	21	268	304
Margarita Belen	214	217	244
Colonia Benitez	140	139	138
Quitilipi	1.954	2.426	2.354
Fontana	(...)	426	(...)
Puerto Vilelas	115	102	129
Barranqueras	(...)	(...)	1.546
Basail	(...)	(...)	89
Resistencia	37.238	31.306	26.162
Samuhú	(,,)	29	46
Villa Berthet	208	(...)	218
Las Garcitas	69	78	88
Colonias Unidas	81	81	110
Colonia Elisa	157	(...)	(...)
Capitán Solari	(...)	(...)	18
Cote Lai	(...)	(...)	(...)
Charadai	44	51	56
Machagai	(...)	(...)	(...)
Napalpi	(...)	(...)	(...)

NOTA : Los datos faltantes no fueron suministrados por las respectivas Municipalidades.

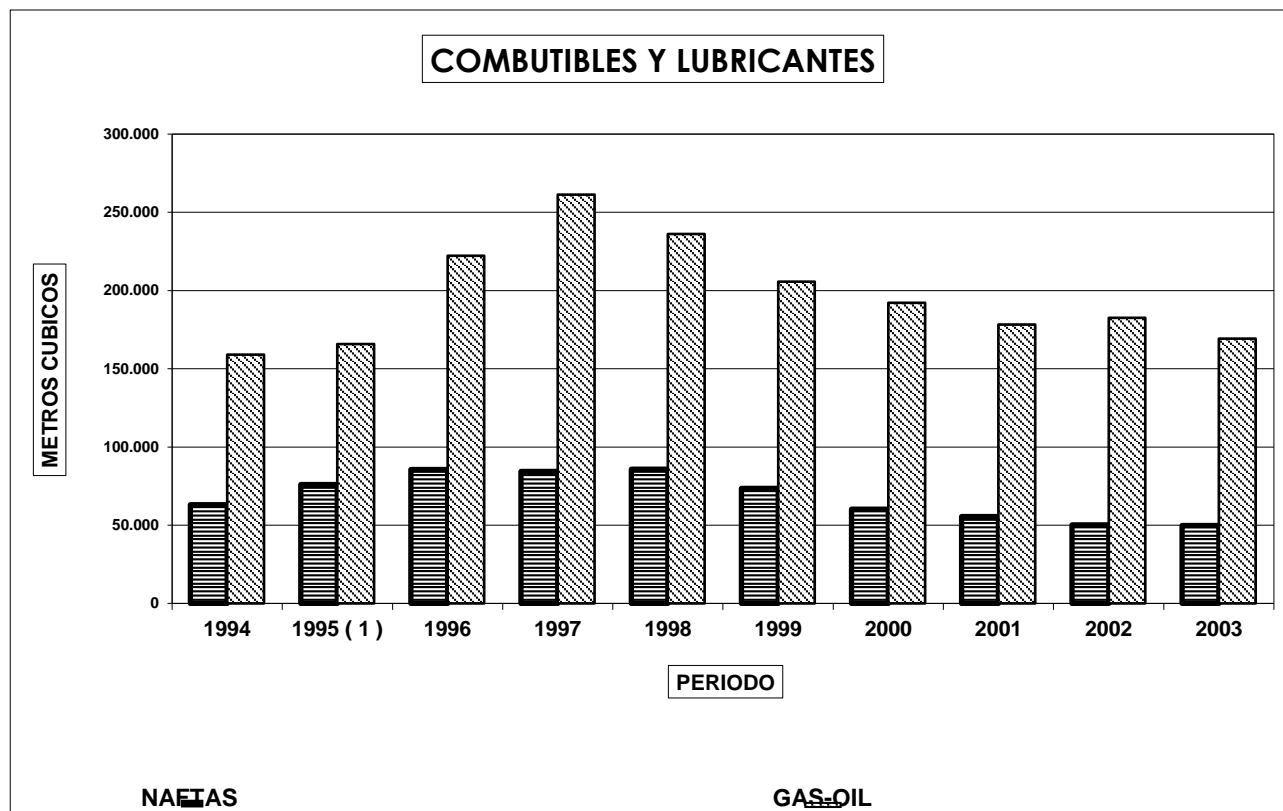
FUENTE : Encuesta de la Dirección de Estadística y Censos a las Municipalidades de la Provincia del Chaco.

COMBUSTIBLES Y LUBRICANTES RECIBIDOS

CLASIFICADOS POR TIPO DE COMBUSTIBLES SEGUN AÑOS

En M 3 - Provincia del Chaco - Período : 1994 - 2003

AÑOS	NAFTAS	GAS - OIL	LUBRICANTES	KEROSENE
1994	63.040	159.119	2.565	(2) 3.400
1995 (1)	75.985	165.691	4.116	4.022
1996	85.559	222.203	5.350	3.819
1997	84.281	261.279	6.360	3.174
1998	85.707	236.136	5.164	2.251
1999	73.543	205.673	3.734	1.638
2000	60.261	192.166	3.089	1.496
2001	55.604	178.245	3.035	991
2002	50.157	182.531	3.344	683
2003	49.708	169.169	3.802	692



FUENTE : Empresas del medio para los años (1989 al 1996) y Secretaría de Energía (Subsecretaría de combustible) años 1997 al 2003.
 (1) Las cifras corresponden a dos empresas. (2) Corresponde únicamente a una empresa

ESTADISTICA DE ENERGIA

NUMERO DE USUARIOS Y CONSUMO DE ENERGIA ELECTRICA EN LA PROVINCIA DEL CHACO

CLASIFICADO SEGUN DEPARTAMENTOS - Años : 2001 - 2003

DEPARTAMENTOS	A Ñ O S					
	2001		2002		2003	
	USUARIOS	CONSUMO	USUARIOS	CONSUMO	USUARIOS	CONSUMO
	(miles de Kw)		(miles de Kw)		(miles de Kw)	
TOTAL GENERAL	199.752	828.056	199.391	775.810	205.450	818.294
ALMIRANTE BROWN	4.682	16.340	4.728	16.149	5.121	22.257
BERMEJO	6.000	15.432	6.139	15.361	6.414	16.061
COMANDANTE FERNANDEZ	21.273	96.578	21.292	82.040	21.706	88.046
CHACABUCO	6.436	27.057	6.603	26.879	6.929	29.551
DOCE DE OCTUBRE	3.903	18.782	3.983	15.676	4.191	16.990
DOS DE ABRIL	1.231	4.122	1.261	4.349	1.358	4.879
FRAY J. SANTA MARIA DE ORO	1.787	7.685	1.817	6.336	1.863	6.539
GENERAL BELGRANO	1.867	5.141	1.922	5.058	2.067	5.820
GENERAL DONOVAN	3.052	13.335	3.104	13.377	3.262	16.925
GENERAL GUEMES	7.598	23.838	7.869	23.190	8.352	25.047
INDEPENDENCIA	2.602	7.982	3.317	7.338	3.515	8.383
LIBERTAD	1.932	9.232	1.940	10.082	2.001	9.832
LIBERTADOR GRAL. SAN MARTIN	8.897	29.266	9.061	29.378	9.718	31.342
MAIPU	2.989	10.302	2.972	9.860	3.155	10.457
MAYOR LUIS J. FONTANA	11.311	46.767	11.078	40.294	11.487	40.655
NUEVE DE JULIO	5.121	18.300	5.205	18.421	5.442	18.625
O'HIGGINS	3.181	9.525	3.215	8.490	3.464	9.340
PRESIDENTE DE LA PLAZA	2.099	7.210	2.123	7.064	2.205	7.807
PRIMERO DE MAYO	2.067	6.074	2.150	6.336	2.308	6.802
QUITILIPÍ	5.407	19.537	5.347	18.143	5.560	20.051
SAN FERNANDO	86.469	405.880	84.424	383.485	84.971	392.578
SAN LORENZO	2.266	6.534	2.191	5.997	2.327	6.073
SARGENTO CABRAL	2.681	6.422	2.734	6.354	2.865	6.658
TAPENAGA	692	1.750	712	1.768	742	1.727
VEINTICINCO DE MAYO	4.209	14.965	4.204	14.385	4.427	15.849

FUENTE : S. E. CH. E. E. P. - CHACO

CONSUMO DE ENERGIA ELECTRICA EN LA PROVINCIA DEL CHACO

CLASIFICADO POR TIPO DE USUARIOS SEGUN PRINCIPALES LOCALIDADES - En Miles de Kw.- Año 2003

LOCALIDADES	TOTAL	RESIDENCIAL	COMERCIAL	INDUSTRIAL	RURAL	OTROS TIPOS
TOTAL	818.294	429.706	124.636	87.690	25.159	151.103
RESISTENCIA	325.389	186.718	61.757	18.332	7	58.575
PCIA. ROQUE SAENZ PEÑA	88.047	46.106	15.422	10.659	5.744	10.116
BARRANQUERAS	52.411	20.716	4.527	9.867	(-)	17.301
VILLA ANGELA	34.999	19.736	5.103	3.122	1.814	5.223
GENERAL SAN MARTIN	21.003	12.011	2.634	1.444	1.307	3.607
CHARATA	29.551	16.459	5.112	2.870	1.976	3.135
QUITILIPÍ	20.051	10.653	2.892	3.993	(-)	2.513
LAS BREÑAS	18.624	10.272	2.325	1.846	1.465	2.715
MACHAGAI	15.849	7.941	2.124	2.737	861	2.187
GENERAL PINEDO	12.256	5.469	1.551	2.104	1.170	1.962
FONTANA	6.579	1.459	168	4.842	(-)	109
JUAN JOSE CASTELLI	18.125	9.861	2.701	1.871	1.387	2.305
LAS PALMAS/LA LEONESA	11.088	7.186	924	425	133	2.419
TRES ISLETAS	10.457	5.404	1.670	1.063	817	1.503
PCIA. DE LA PLAZA	7.807	3.828	855	1.626	443	1.056
PUERTO VILELAS	5.884	2.450	686	1.833	(-)	915
CORZUELA	5.821	3.238	815	320	444	1.004
PUERTO TIROL	9.833	3.647	291	4.524	621	749
CAMPO LARGO	4.284	2.467	644	165	196	812
VILLA BERTHET	5.505	2.944	564	229	628	1.140
TACO POZO	6.393	1.737	540	228	(-)	3.888
SAN BERNARDO	5.653	3.097	598	782	185	991
SANTA SYLVINA	5.883	2.796	850	313	588	1.336
CONCEP. DEL BERMEJO	2.374	1.442	273	145	24	490
OTRAS LOCALIDADES	94.430	42.069	9.610	12.350	5.349	25.052

FUENTE : S. E. CH. E. E. P. - CHACO

ESTADISTICA DE COOPERATIVAS

DATOS DE COOPERATIVAS DE PRIMER GRADO QUE OPERARON EN LA PROVINCIA DEL CHACO SEGUN RUBROS

Ejercicio 2002 - 2003

RUBROS	NUMERO TOTAL DE COOPERATIVAS	NUMERO DE COOPERATIVAS INFORMANTES	NUMERO DE ASOCIADOS	PERSONAL	ACTIVO	PASIVO	VENTAS	PATRIMONIO NETO	RESULTADOS
TOTAL	248	146	25.917	991	204.774.953	133.439.418	202.174.559	71.335.535	8.723.598
Agropecuaria y Agrícolas	52	40	4.552	886	143.477.262	105.946.349	172.126.926	37.530.913	6.441.233
Crédito y Consumo	18	9	406	6	4.790.733	2.904.997	917.075	1.885.736	-99.285
Trabajo	100	33	513	0	12.544.885	4.004.320	8.737.559	8.540.565	2.235.598
Vivienda y Construcción	29	24	1.294	3	5.395.166	4.223.281	215.825	1.171.885	86.644
Serv. Públicos	49	40	19.152	96	38.566.908	16.360.471	20.177.174	22.206.437	59.408

FUENTE : Dirección de Cooperativas y Mutualidades de la Provincia del Chaco.

**ESTADISTICA DE PERMISOS
DE EDIFICACION**

PERMISOS ACORDADOS PARA OBRAS PRIVADAS - Excepto complejos habitacionales con financiación pública

CONSTRUCCIONES NUEVAS Y A EMPADRONAR

Ciudad de Resistencia - Año : 2003

CUADRO : A

MES	UNIVIVIENDAS SIN LOCALES				UNIVIVIENDAS CON LOCALES				MULTIVIVIENDA SIN LOCALES				MULTIVIVIENDA CON LOCALES			
	Permisos	Viviendas	Habitac.	Superficie	Permisos	Viviendas	Habitac.	Superficie	Permisos	Viviendas	Habitac.	Superficie	Permisos	Viviendas	Habitac.	Superficie
	Cantidad		Total m2		Cantidad		Total m2		Cantidad		Total m2		Cantidad		Total m2	
TOTAL 2003	237	237	1.054	31.504	19	19	71	3.536	34	141	461	12.790	7	81	229	6.911
ENERO	6	6	24	878	(-)	(-)	(-)	(-)	2	5	19	520	(-)	(-)	(-)	(-)
FEBRERO	16	16	66	1.756	(-)	(-)	(-)	(-)	3	7	21	529	(-)	(-)	(-)	(-)
MARZO	16	16	66	2.046	2	2	12	400	(-)	(-)	(-)	(-)	2	18	53	1.167
ABRIL	25	25	108	2.973	(-)	(-)	(-)	(-)	4	25	110	2.986	(-)	(-)	(-)	(-)
MAYO	13	13	58	1.883	(-)	(-)	(-)	(-)	1	2	10	277	(-)	(-)	(-)	(-)
JUNIO	24	24	105	3.012	2	2	8	470	2	9	12	339	(-)	(-)	(-)	(-)
JULIO	22	22	87	2.577	2	2	7	246	6	19	61	1.613	1	17	55	1.954
AGOSTO	24	24	108	3.228	3	3	9	577	6	23	67	1.543	1	6	12	1.155
SEPTBRE.	29	29	147	4.787	3	3	9	452	5	25	75	2.866	1	11	38	1.045
OCTUBRE.	20	20	98	3.435	4	4	17	885	2	14	49	1.263	1	3	5	322
NOVBRE.	21	21	98	2.806	3	3	9	506	(-)	(-)	(-)	(-)	1	26	66	1.268
DICBRE.	21	21	89	2.123	(-)	(-)	(-)	(-)	3	12	37	854	(-)	(-)	(-)	(-)

FUENTE : Municipalidad de la Ciudad de Resistencia - Chaco.

**PERMISOS ACORDADOS PARA OBRAS PRIVADAS - Excepto complejos habitacionales con financiación pública -
AMPLIACIONES NUEVAS Y A EMPADRONAR**

Ciudad de Resistencia - Año : 2003

CUADRO : B

MES	UNIVIVIENDAS SIN LOCALES			UNIVIVIENDAS CON LOCALES			MULTIVIVIENDAS SIN LOCALES			MULTIVIVIENDAS CON LOCALES		
	Permisos	Habitac.	Superficie Total m2	Permisos	Habitac.	Superficie TOTAL M2	Permisos	Habitac.	Superficie Total m2	Permisos	Habitac.	Superficie Total m2
	C a n t i d a d			C a n t i d a d			C a n t i d a d			C a n t i d a d		
TOTAL 2003	275	598	20.153	33	55	3.130	47	249	5.868	16	107	3.709
ENERO	12	21	964	1	5	237	4	16	476	(-)	(-)	(-)
FEBRERO	8	17	537	(-)	(-)	(-)	3	13	271	(-)	(-)	(-)
MARZO	27	50	1.960	4	5	161	(-)	(-)	(-)	6	20	940
ABRIL	24	51	1.761	2	4	328	1	(-)	13	(-)	(-)	(-)
MAYO	25	53	1.801	(-)	(-)	(-)	5	21	525	(-)	(-)	(-)
JUNIO	16	41	1.257	1	(-)	13	6	64	1.104	4	50	1.373
JULIO	33	67	2.146	3	6	286	4	11	441	3	11	599
AGOSTO	28	59	2.298	4	4	513	9	37	823	(-)	(-)	(-)
SEPTIEMBRE	39	88	3.141	3	(-)	148	4	11	275	1	1	39
OCTUBRE	22	58	1.630	3	5	373	4	56	1.254	(-)	(-)	(-)
NOVIEMBRE	21	42	1.258	5	13	452	4	9	418	1	24	733
DICIEMBRE	20	51	1.400	7	13	619	3	11	268	1	1	25

FUENTE : Municipalidad de la Ciudad de Resistencia.

CLASIFICACION DE LAS VIVIENDAS DECLARADAS EN EL CUADRO A ,
SEGUN LA CANTIDAD DE HABITACIONES QUE POSEEN

Ciudad de Resistencia - Año : 2003

MESES	Con 1 Habitación	Con 2 Habitación	Con 3 Habitación	Con 4 Habitación	Con 5 Habitación	Con 6 Habitación	Con más de 6 Habitaciones	TOTAL VIVIENDAS
TOTAL 2003	13	70	159	108	65	36	27	478
ENERO	(-)	2	3	4	1	(-)	1	11
FEBRERO	1	4	6	5	3	3	1	23
MARZO	(-)	5	17	7	4	1	2	36
ABRIL	(-)	4	8	15	15	5	3	50
MAYO	(-)	(-)	5	4	3	2	1	15
JUNIO	7	3	7	9	4	2	3	35
JULIO	1	10	22	17	6	3	1	60
AGOSTO	1	12	23	7	6	6	1	56
SEPTIEMBRE	(-)	7	28	16	7	5	5	68
OCTUBRE	2	3	11	13	5	3	4	41
NOVIEMBRE	(-)	14	20	4	7	2	3	50
DICIEMBRE	1	6	9	7	4	4	2	33

FUENTE : Municipalidad de la Ciudad de Resistencia.