



INFORME - ENCUESTA DE OCUPACION HOTELERA (EOH) Septiembre 2017

La EOH se inició en el año 2004 en 17 localidades turísticas del país. Actualmente se relevan 49 localidades, incluida el Aglomerado Gran Resistencia.

Se cuenta con un registro hotelero que contiene la nómina de todos los establecimientos hoteleros y para-hoteleros con sus principales características: categoría, número de habitaciones y/o unidades disponibles, número de plazas, personal ocupado, equipamiento informático y periodo de cierre. Se actualiza mediante la incorporación de los nuevos establecimientos que aparecen en el mercado y la baja de los establecimientos que dejan de existir.

Las principales variables investigadas por la Encuesta de Ocupación Hotelera son: la categoría del establecimiento, el personal ocupado, la cantidad de habitaciones o unidades y plazas disponibles, la entrada de viajeros según lugar de residencia habitual, las habitaciones o unidades y plazas ocupadas.

En la localidad de Aglomerado Gran Resistencia, la Encuesta de Ocupación Hotelera se viene realizando desde el año 2010, con una muestra de 22 hoteles.

En el mes de Septiembre de 2017 la cantidad de viajeros hospedados fue de 18.224 personas, un -8,7% menos con respecto a Agosto y un 0,3% más con respecto a igual mes del año anterior.

En el mismo mes se registraron 30.880 pernoctaciones, un -2,5% inferior al mes anterior y un 16,9% superior a igual mes del año anterior.

La tasa de ocupación de habitaciones, para Septiembre de 2017, fue de un 61,0% que implica una variación negativa de -1,5% respecto del mes anterior y, respecto a igual mes del año anterior, positiva de un 5,2%.

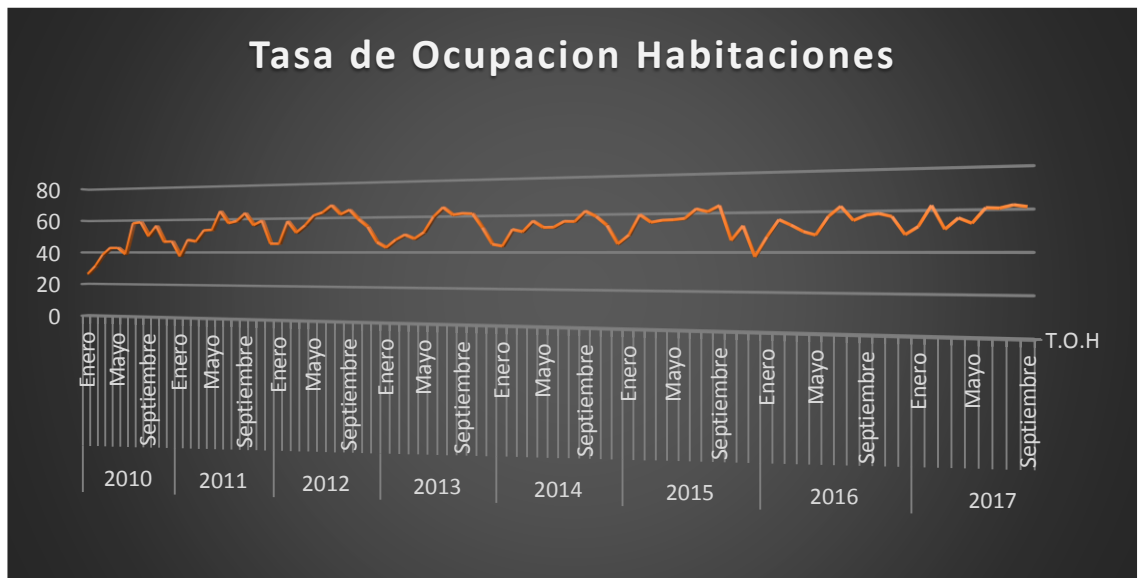
Por otra parte, la tasa de ocupación de plazas fue de 47,0% en Septiembre 2017, un -1,5% inferior a lo registrado en Agosto 2017 y un 8,9% superior si lo comparamos con Agosto de 2016.

Para mayor información consultar <http://estadisticas.chaco.gov.ar/encuesta-de-ocupacion-hotelera-eoh/>



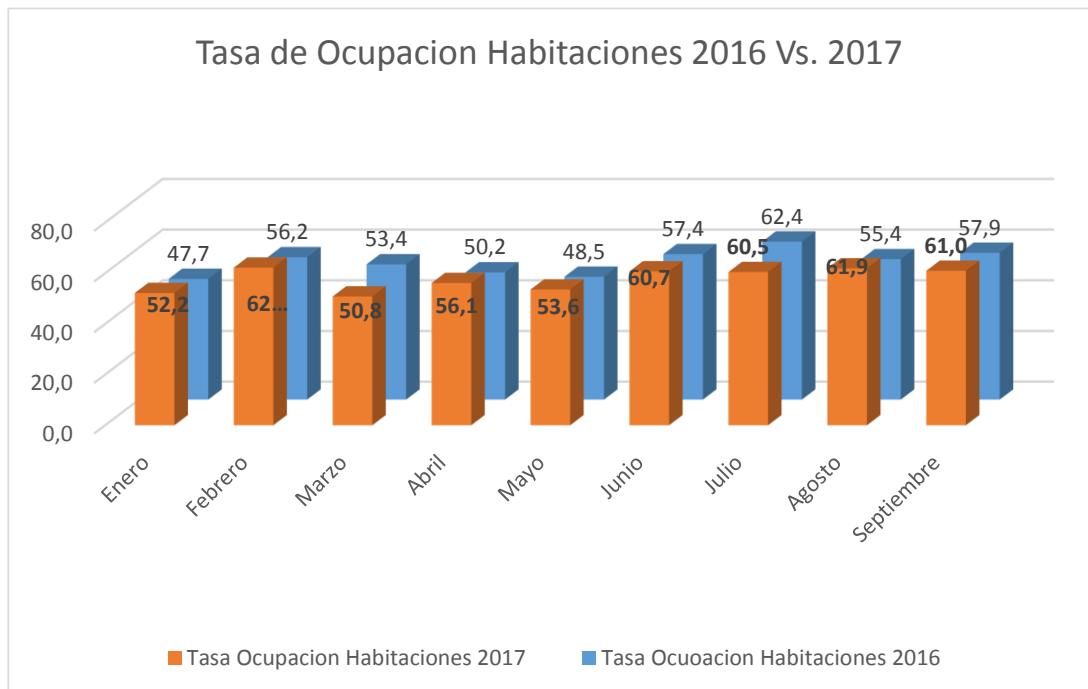
"2017 – Año del Bicentenario del Cruce de Los Andes por el Ejército Libertador del General San Martín" Ley N° 7951

Grafico 1: Tasa de Ocupación Habitaciones - Aglomerado Gran Resistencia



Fuente: Elaboración propia en función de EOH - INDEC

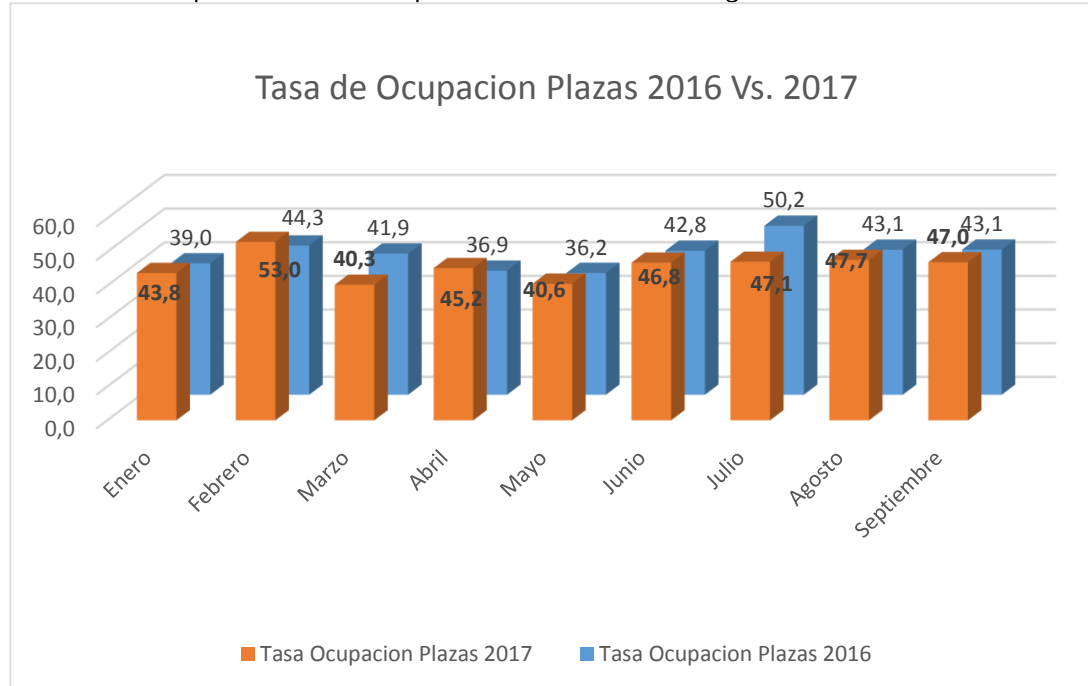
Grafico 2: Comparativo Tasa Ocupación Habitaciones 2017-2016 Aglomerado Gran Resistencia



Fuente: Elaboración propia en función de EOH - INDEC



Grafico 3: Comparativo Tasa Ocupación Plazas 2017-2016 Aglomerado Gran Resistencia



Fuente: Elaboración propia en función de EOH – INDEC

Definiciones

1. Establecimientos hoteleros: son aquellos categorizados como hoteles 1, 2, 3, 4 y 5 estrellas, apart hoteles y boutiques.
2. Establecimientos parahoteleros: hoteles sindicales, albergues, cabañas, bungalows, hospedajes, bed & breakfast, hosterías, residenciales, etcétera.
3. Habitación: se considera habitación a todo cuarto o espacio amoblado ofrecido por un hotel, hostería, hospedaje o residencial, por un cierto precio por noche. Se consideran unidades los departamentos, cabañas o bungalows equipados que un establecimiento ofrece, otorgando además algunos de los servicios de la hotelería.
4. Habitaciones y unidades disponibles: las habitaciones o unidades disponibles en el mes se obtienen multiplicando las habitaciones o unidades disponibles por la cantidad de días que estuvo abierto el establecimiento en el mes. No se incluyen las habitaciones o unidades correspondientes a los establecimientos que cierran en forma temporaria durante el período analizado.
5. Plazas disponibles: número total de camas fijas y supletorias. Una cama matrimonial se contabiliza como 2 plazas. Están multiplicadas por la cantidad de días que se encuentra abierto cada establecimiento.
6. Habitaciones o unidades ocupadas: total de habitaciones y/o unidades que hayan sido alquiladas/vendidas en el mes de referencia. Resulta de multiplicar el total de habitaciones ocupadas por la cantidad de noches en que fueron ocupadas las mismas.
7. Plazas ocupadas: total de noches que cada viajero permaneció en una habitación o unidad. Se



obtiene de multiplicar la cantidad de viajeros por la cantidad de noches que cada uno de ellos se haya alojado en el establecimiento.

8. Tasa de Ocupación de Habitaciones [TOH]: relación en porcentaje entre el total de habitaciones o unidades ocupadas y total de habitaciones o unidades disponibles.

9. Tasa de Ocupación de Plazas [TOP]: relación en porcentaje entre el total de pernoctaciones en el mes y total de plazas disponibles.

10. Estadía promedio: cociente entre las plazas ocupadas y la cantidad de viajeros.

11. Pernoctaciones: cantidad de noches que los turistas se alojaron en establecimientos hoteleros y parahoteleros.

12. Viajeros hospedados: número de personas alojadas en establecimientos hoteleros y parahoteleros.